



Pulega O Uafu Ma Taulaga

Ripoti Faaletausaga Faaiuina 30 Iuni 2020



Pulega O Uafu Ma Taulaga Matautu, Apia, Samoa



info@spasamoa.ws



www.spasamoa.ws



www.facebook.com/spasamoa



+68564400

FAASINO TUSI

Ripoti Mo Le Minisita	4
Faamatalaga Mo Le Palemene	5
Tofa Mamao- Manu-Lauti	6
Matatia Ma Luitau Ole Tausaga	7
Ripoti Ale Taitaifono	8-9
Ripoti Ale Pule Sili	10-11
Talaaga Ole Pulega O Uafu Ma Taulaga	12-13
Faatulagaina Ole Aufaigaluega	14-15
Taiala Manino Mo Le Faatinoga O Galuega	16-18
Otootoga O Galuega Faatino	19-25
Atinae Tetele Ma Matatia Iloga	19-21
Nuamera Faamauiina O Galuega Ole Uafu	22-25
Iloiloga O Ripoti O Tupe	26-31
Ripoti o Tupe	32-56

RIPOTI MO LE MINISITA

Afioga Tapunuu Papaliitele Unasa Niko LEE HANG
Minisita o Galuega, Felauaiga ma Atinae Tetele
APIA

Lau Afioga i le Minisita,

Mataupu: Ripoti Faaletausaga ma Ripoti o Tupe a le Pulega o Uafu ma Taulaga mo le Tausaga Faaletupe faaiuina i le aso 30 Iuni 2020

E tusa ai ma le vaega 35(1) a, e & i o le Tulafono a le Pulega o Uafu ma Taulaga 1998, e ia te a'u le ava ma le faaaloalo e tuuina atu ai le Ripoti Faaletausaga a le Pulega o Uafu ma Taulaga faatasi ai ma Ripoti o Tupe mo le Tausaga Faaletupe sa faaiuina i le aso 30 o Iuni 2020 mo le silafia ma le tuuina atu i le Fono Aoao Faitulafono.

O ripoti o loo aofia ai :

1. Ripoti a le Taitaifono o le Komiti Faatonu
2. Ripoti a le Pule Sili
3. Ripoti a Suetusi
4. Faamaoniga mai le Komiti Faatonu
5. Ripoti o Tupe ua maea ona Sueina

Ma le faa'alo'alo tele lava



So'oalo Kuresa SO'OALO
PULE SILI

FAAMATALAGA MO LE PALEMENE

Afioga Toleafoa Faafisi
Fofoga Fetalai o le Maota
Ofisa o le Fono Aoao Faitulafono a Samoa
Mulinuu
APIA

Lau Afioga i le Fofoga Fetalai,

E tusa ai ma le Vaega 35 (2) o le Tulafono a le Pulega o Uafu ma Taulaga 1998, e ia te a'u le ava ma le faaloalo e tuuina atu ai i le Fono Aoao Faitulafono le Ripoti Faaletausaga a le Pulega o Uafu ma Taulaga faatasi ma Ripoti o Tupe ua maea ona Sueina mo le Tausaga Faaletupe sa faaiuina i le aso 30 Iuni 2020.

Ou te fiafia e faailoa atu o le Tausaga Faaletupe amata mai le aso 01 Iulai 2019 e oo atu i le aso 30 Iuni 2020 o se tasi o tausaga faamanuiaina mo le Pulega e ui I Iuitau na feagai ai I le fitu masina mulimuli o le tausaga.

E avea lenei avanoa e momoli atu ai la'u faafetai tele ma le faamalo i le Komiti Faatonu, Pulega ma le Afaigaluega atoa, i lo latou sao taua ua mafai ai ona faamauina ni faaiuga lelei o galuega i lenei tausaga.

Ma le faa'alo'alo tele lava.

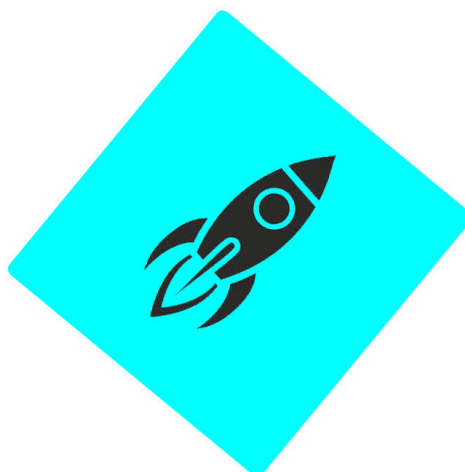


Tapunuu Papaliitele Unasa Niko LEE HANG
MINISITA O GALUEGA, FELAUAIIGA MA ATINAE TETELE



TOFA MAMAO

“Ia avea ma auaunaga silisili tuuina atu ia lelei ma atoatoa tau uafu”



MANU-LAUTI

“Ia atinae ma faatumau le tulaga lelei o Uafu o Samoa:

- Ia ausia manaoga tau tamaoaiga ma le soifuaga lautele;
- Ia tuuina atu auaunaga saogalemu, malu pui-puia, lelei ma faamoemoeina ma ia maua se faasiliga tau tupe, ma ia;
- Ausia taiala o le gataifale faavaomalo”

MATATIA MA LUITAU O LE TAUSAGA



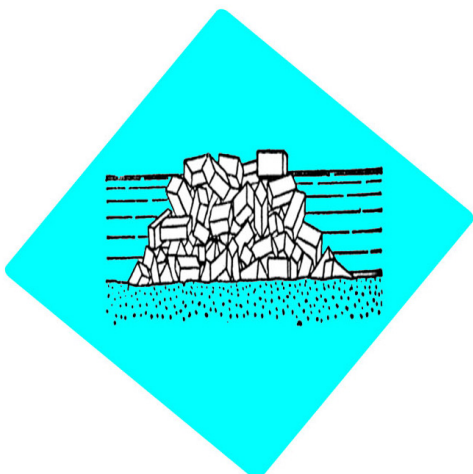
GALUEGA FAATINO

- E 2.5 tone le mamafa o Vaa na faamauina faatusa I le 3.7 miliona I le 2019; faamauina le faaititia I le 32 pasene.
- Aofai o pusa oloa na faamauina e 41,200 (20 futu) faatusa I le 42,102 I le 2019; na faaititia I le 2 pasene.
- Na siitia le aofai o Vaa I le 3 pasene; 637 Va na faamauina faatusa atu I le 621 I le tausaga ua mavae.
- Pau maualalo Vaa Tafafao Lau Pasese I le 88 pasene; e lua (2) na faamauina faatusa I le 17 I le tausaga ua tuanai.



RIPOTI O TUPE

- Tupe Faasili na faamauina e \$7.6 miliona faatusa atu I le \$8.7 miliona I le 2019; faaititia I le 13 pasene.
- Totogi atu Faamanuiaga mai Tupe Faasili e \$2.0 miliona.
- Paleni o Tupe Galue na faamauina e \$10.4 miliona faatusa atu I le \$8.0 miliona I le tausaga ua tuanai; siitia I le 30 pasene.



ATINAE TETELE

- Atinae mo le faaleleia o le Uafu I Apia faatupeina e le Fal-etupe o le Atinae o Asia I le tau fuafuaina e \$62.26 miliona Tupe Amerika.
- Sailiiliga ma suesuga mo le fausiaina o se Uafu I Vaiusu ma le faaleleia o le ava I Asau.
- Galuega Faaleleia o le Uafu mo Vaa Laiti I Manono-uta.

RIPOTI A LE TAITAIFONO

I lou tofiga o le Taitaifono o le Pulega o Uafu ma Taulaga, I le agaga faagaetia ou te folasia ai le ripoti mo le tausaga faaletupe o loo iloiloina nei o loo faailoa le taunuuga o galuega a le Pulega e ui I le anoanoai o luitau sa feagai ai ona o aafiaga mai le misela ma le koviti 19.

Galuega tetele, totogiina atu o faamanuiaga mai tupe faasili ma le aotelega o le auaunaga

O le tausaga taua lenei mo le Pulega ona o le masina o Iulai 2019 na faamanatuina ai le atoaga o le 20 tausaga talu ona faavaeina le Pulega. O se taimi na toe to-manatu ai I le folauga I le luasefulu tausaga ua tuanai ma matatia na ausia aemaise o luitau sa feagai ma le Pulega. O le masina foi o Iulai 2019 na tali malo ai le Pulega I le fonotaga faaletausaga a le Faalapotopotoga o Uafu I le Pasefika e aofia ai Niu Sila ma Ausetalia.

Na faamauina se tupe faasili mo le tausaga e \$7.6 miliona; pe tusa e 12 pasene ua faaititia ai faatusa I le tausaga ua tuanai ona o aafiaga mai le misela ma le koviti 19.

I le ausia ai o tupe faasili, na faaaau ai ona totogiina atu faamanuiaga mai tupe faasili a le Pulega I le Malo. E \$2.0 miliona tala na totogiina atu I le tausaga faaletupe o loo iloiloina nei.

I le faatulai mai o taiala ma vavao mo le puipuiga o tuaoi faavaomalo, ua faataoto ai foi ni taiala ma faatonuga mo le faatinoina o le faaulufaleina mai o Vaa I le Uafu I Apia. O nei suiga ua tapenaina I le galulue faatasi lea ma isi Matagaluega ma Faalapotopotoga a le Malo ina ia tapenaina pea vaega uma mo le puipuiga I le faaono ofi mai o le faamai I Samoa.

Atinae Tetele

Ao feagai ai ma luitau ma faigata ona o faamai, o loo faaaau pea atinae fuafuaina a le Pulega e iai le Atinae mo le mautinoa o le saogalemu, puipuiga ma le faaaauina mo se taimi umi o le aoga o le Uafu I Apia. O le masina o Setema 2019 na sainia ai le maliega ma le Faletupa o le Atinae o Asia na faamatu mai le aofai o le fesoasoani e \$62.26 miliona tala Amerika. Ua faagasolo nei tauofoga mo vaega o lenei atinae e iai le fausiaina ma le faaleleia o le taligalu ma isi galuega I luga o le uafu, faatauina mai o se Vaa tosovaa fou, aemaise o le Faata mo Pusa Oloa mo le Vaega o Tiute a le Matagaluega o Tiute ma Tupe Maua.

Ua maea foi ona faatinoina suesuega ma sailiiliga moomia mo le Uafu fou I Vaiusu aofia ai ma le faaleleia o le Ava I le uafu I Asau, ma o loo ua talia nei le ripoti o nei suesuega. O nei atinae fuafuaina o le a mautinoa ai le gafatia ona taulaina ni Vaa se tele mai fafo I le lumanai, ma o le faalauteleina ai foi le auaunaga a le Pulega mo le faatosinaina mai o vaa e afea lo tatou Atunuu

Faafetai

O matatia ausia mo lenei tausaga ua mafai ona ausia ona o le lelei o le auaunaga tuuina atu faatasi ma le lagolago mai a isi paaga faapisinisi ma le Atunuu lautele. O le tapenaina o taiala mo le tali atu I luitau, na mafai ai ona tali atu I taimi na oo mai ai le misela ma le koviti 19 ma sa mafi lava ona ausia le anavatau tauave e pei ona faataoto atu I luga.

E muamua ona faafetaia le Afioga I le Minisita o Galuega, Felauaiga ma Atinae Eseeese, Hon. Tapunuu Paliitele Unasa Niko Lee Hang mo lana taitaiga ma le lagolagoina o galuega a le Pulega ina ia mautinoa e ausia ana fuafuaga alualu mamao ua faataoto.

O le Komiti Faatonu o loo aofia ai nisi Tamalii o le Atunuu ua faaauppegaina I tomai maoae ma le silafia lautele e fesoasoani tele I le galuega a le Pulega. I le agaga faagaetia, ou te faafetai tele I sui o le Komiti Faatonu, mo lo outou taimi faaavanoaina, ma le ofoina o le auaunaga le faalogologo tiga mo le faalelea o le Pulega o Uafu ma Taulaga mo leni tausaga ma le agai atu I le lumanai.

O sui o le Komiti Faatonu:

- o Tuatagaloa Shane Wulf, Sui-Taitaifono;
- o Luafau Leia Tuulima;
- o Afoa Raymond Pereira;
- o Tevaga Pisaina Leilua Lei Sam;
- o Reverend Nuuausala Siaosi;
- o Moananu Ioane Filemu. (toesea Ianuari 2020)

E fai ma sui o le Komiti Faatonu, e momoli atu faamaisega I le Aiga ona o le toesea faafuasei ai o le Afioga ia Moananu Ioane Filemu.

E ao foi ona faailoa le agaga faafetai I paaga faapisinisi uma a le Pulega ma ia latou uma o loo faisao I galuega a le Pulega mo lo outou sao taua I leni foi tausaga ua faaiuina I le manuia.

E fia faafetaia foi le sao taua o le Auaigaluega aemaise o le taitaiga a le Afioga I le Pule Sili ia Soalo Kuresa Soalo, o loo feagai ma le faatinoina ma le puleaina o galuega fai a le Pulega I aso uma. Ou te faafetai tele I le Auaigaluega atoa mo lo outou sao taua ua manuia ai galuega o leni foi tausaga e ui sa feagai ma le tele o luitau ma faigata.

O se avanoa taua tele le avea ai o au ma Taitaifono o le Pulega o Uafu ma Taulaga, talosia ia lena tausaga o lumanai ina ia manuia.

Faafetai



A handwritten signature in black ink, appearing to read 'Tuiloma Neroni SLADE', written over a horizontal line.

Tuiloma Neroni SLADE
Taitaifono – Komiti Faatonu

RIPOTI ALE PULE SILI

Ou te fiafia tele e tuuina atu le Ripoti Faaletausaga lona 21 a le Pulega o Uafu ma Taulaga mo le tausaga faaletupe na faaiuina I le Aso 30 Luni 2020, o loo faailoa ai ni matatia na ausia aemaise o le tele o luitau na feagai ai ma le Pulega.

Aotelega o Galuega Faatino

O faaiuga lelei na iai le faaiuga o galuega I le tausaga faaletupe ua tuanai, na faaauau lea tulaga lelei I le kuata muamua o leni tausaga, seia oo mai I le kuata lona lua I le masina o Tesema 2019 lea na aafia ai Samoa I le misela ma le koviti 19 I le masina o Mati 2020 seia faauau mai I le faaiuga o le tausaga faaletupe.

Na siitia le aofai o vaa na afea le uafu I Apia I le 3 pasene, e ui I aafiaga o faamai ona sa faaauau lava ona tatala le uafu mo le faaulufaleina mai o oloa ma taumafa moomia. O le siitia o le aofai o vaa fagota mai le 240 I le 2019 I le 292 I le 2020 o le mafuaaga lea na siitia ai le aofai o Vaa e ui na faaitiitia isi ituaiga Vaa. Mai le aofai o Vaa na afea le Uafu e 637, o le 46 pasene o vaa fagota, 23 pasene o vaa pusa oloa, 20 pasene o isi vaa laupasese ma oloa, ma isi va e iai vaa suauu, Vaa kesi, ma vaafaila.

E 32 pasene na faitiitia ai le mamafa o Vaa na afea le Uafu faatusa atu I le tausaga ua tuanai; e 2.6 miliona tone na faamauina faatusa I le 3.7 miliona I le tausaga ua tuanai. O le pau mauualalo o le aofai o Vaa Tafafao Laupasese (Cruise Ships) I le 88 pasene ma vaa lau pusa oloa I le 12 pasene o le mafuaaga lea o le faaitiitia o le mamafa o vaa na faamauina.

Na faamauina foi le faaitiitia o le aofai o pusa oloa I le 2 pasene, e 41,200 na faamauina faatusa atu I le 42,102 I le 2019.

Ripoti o Tupe

O tausaga e tolu ua tuanai na faatupulaia ai le tulaga tautupe a le Pulega ae na pau laititi I le tausaga leni ona o aafiaga na aafia ai le Pulega mai le misela ma le koviti 19 I le fitu (7) masina mulimuli o le tausaga. E ui I le pau o tupe faasili faatusa I le tausaga ua tuanai ae o le tupe fasili e \$7.6 miliona, o se aofaiga e faamauina e lona lua mai tupe fasili mauualuga talu ona faavae le Pulega I le 20 tausaga talu ai.

E 13 pasene e mauualalo ai le Tupe Faasili e \$7.6 miliona o le tausaga nei faatusa atu I le tausaga ua tuanai lea na ausia ai le Tupe Faasili mauualuga e \$8.7 miliona ae e 12 pasene e mauualalo ai nai lo le aofaiga na faatatauina.

E 30 pasene na faatupulaia ai paleni o tupe mai le \$8.0 miliona I le tausaga ua tuanai I le \$10.4 miliona.

E \$2.0 miliona le aofai o faamanuiaga mai tupe fasili na totogiina atu I le malo.

Atinae Tetele

O le masina o Luni 2019 na sainia ai I Apia e le Faauluuluga o le Faletupe o le Atinae o Asia mo le faaitulagi o le Pasefika ma le Minisita o Tupe o Samoa le maliega e faamatuu mai ai le fes-oasoani e silia ma le \$62 miliona tala Amerika mo le atinae mo le faaleleia o le Uafu I Apia

O le faaiuga foi o le 2019 na taunuu mai le ausuesue mo sailiiliga ma suesuega mo le atinae o le Uafu I Vaiusu e aofia ai ma le faaleleia o le ava I le Uafu I Asau. Na faaiuina nei suesuega I le masina o Ianuari 2020 ma o loo talia nei le ripoti o suesuega ma sailiiliga e faamautu ai le isi vaega e sosoo ai mo nei atinae a le Malo e tauuala atu I le Pulega o Uafu ma Taulaga.

Vaaiga I le Lumanai

O le aafia ai o Samoa I faamai e lei fuafuaina ua tele ai le suiga o auuala ma aga e faatinoina ai galuega. O suiga fou ua faataoto mo puipuiga ina ua amata vavao mo faalavelave fafuaesei o ni luitau mo le Pulega ma ana galuega faatino aemaise lava o le aufaigaluega. O se avanoa taua foi leni ao feagai ai ma faigata ona o faamai ua tatau ai ona toe iloilo taiala ma fuafuaga mo le saogalemu ma le malu puipuia o galuega I luga o le Uafu

E ui I luitau, o le a faaauau pea ona taumafai le Pulega ina ia faatino ma ausia lana Tofa Mamao tauave o le fausiaina ma faaleleia o uafu ma taulaga ina ia ave ma taiulu o Uafu I le Pasefika e ofoina atu se auunaga saogalemu ma le lelei ona faatino

Faamaisega

Na faamavae atu le Pulega I le Afioga ia Moananu John Filemu o se tasi o sui o le Komiti Faatonu I le masina o Ianuari 2020 ina ua valaau iai Iona Matai. O le Afioga ia Moananu na avea ma Taitaifono o le Komiti Faatonu a le Pulega o Felauaiga I le Laueleele ao lei avea ma Faatonu o le Pulega o Uafu ma Taulaga. E momoli atu ai faamaisega I le Aiga ona o le toesea ai o le Tama.

Faafetai

E momoli le faafetai tele I paaga faapisinisi a le Pulega o Uafu ma Taulaga ona o lo latou sao taua I le galuega a le Pulega I lena foi tausaga ua faaiuina.

E momoli foi le agaga faafetai I le Afioga I le Minisita o Galuega, Felauaiga ma Atinae Tetele Hon. Tapunuu Papaliitele Unasa Niko Lee Hang mo le taitaiga ma le lagolagoina o le Pulega I lena tausaga ua faaiuina.

Ou te fia faailo foi le agaga faafetai faapitoa I le Afioga I le Taitaifono o le Komiti Faatonu, Afioga Tuiloma Neroni Slade

Faaleo foi le agaga faafetai tele I le Afioga I le Taitaifono o le Komiti Faatonu, Tuiloma Neroni Slade mo le tomai ma le agavaa, aemaise o le taitaiga na mafai ai ona lagolago malosi i le Pulega mo lena tausaga ua maea. Ou te faafetai foi I le galuega tele, le lagolagosua ma le sao taua o le Komiti Faatonu aemaise o le Pulega.

Ou te fia faailoa ma le agaga faafetai le galuega tele, o le latou lagolago ma le lotonuu na tuuina mai e le Afaigaluega mo le mautinoa e ausia faamoemoega o loo taumafai iai le Pulega.

Malo tautua, faafetai lagolago, faamanuia le Atua ia te outou ma o outou aiga.

Faafetai.



So'alo Kuresa SO'OALO
PULE SILI

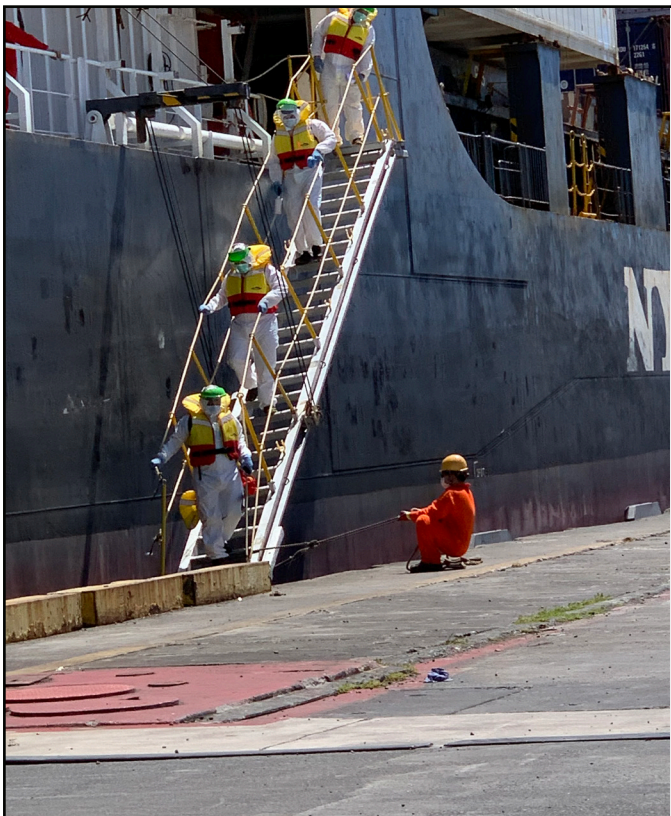
TALAAGA O LE PULEGA O UAFU MA TAULAGA

Sa faavaeina le Pulega o Uafu ma Taulaga ia Iulai 1999 i lalo o le Tulafono Faavae o Uafu 1998.

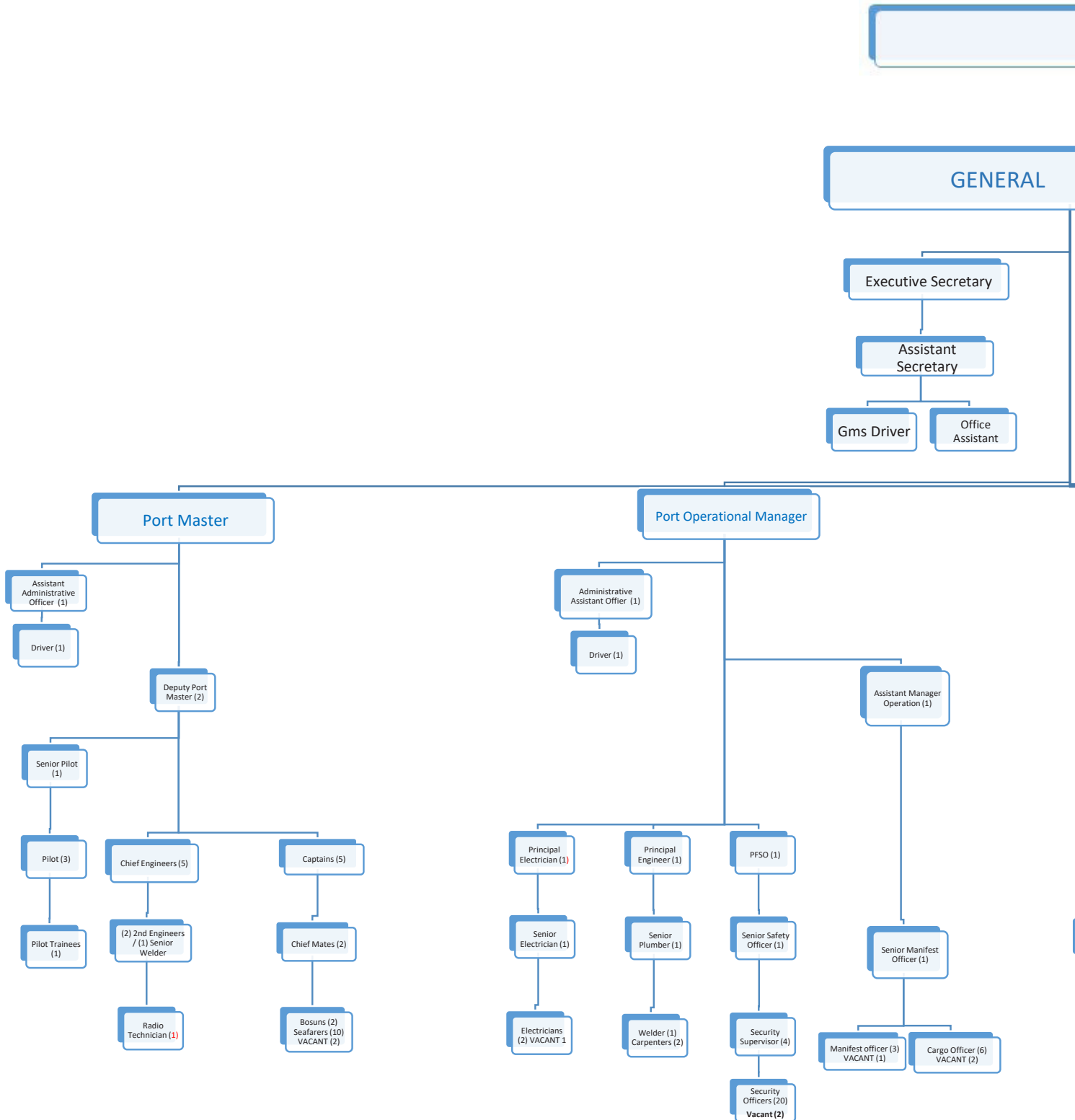
O le avea ai o se Faalapotopotoga Tumaoti (SOE), e tatau i le Pulega ona mafai ona ausia MA TALI ATU i nisi o tulafono pei ona taua i lalo:

- Tulafono o Faalapotopotoga a le Malo (Faatinoga o Galuega ma le Mafai ona Tali atu) 2001;
- Tulafono o le Pulega o Tupe a le Malo 2001;
- Tulafono o Vaa 1998;
- Tulafono Faavae mo Vaa Laiti 1998;
- Tulafono o le Va lelei o Galuega ma Leipa 2013;
- Tulafono Faavae mo Kamupani 2001;
- Faaiuga a le Kapeneta (FK)



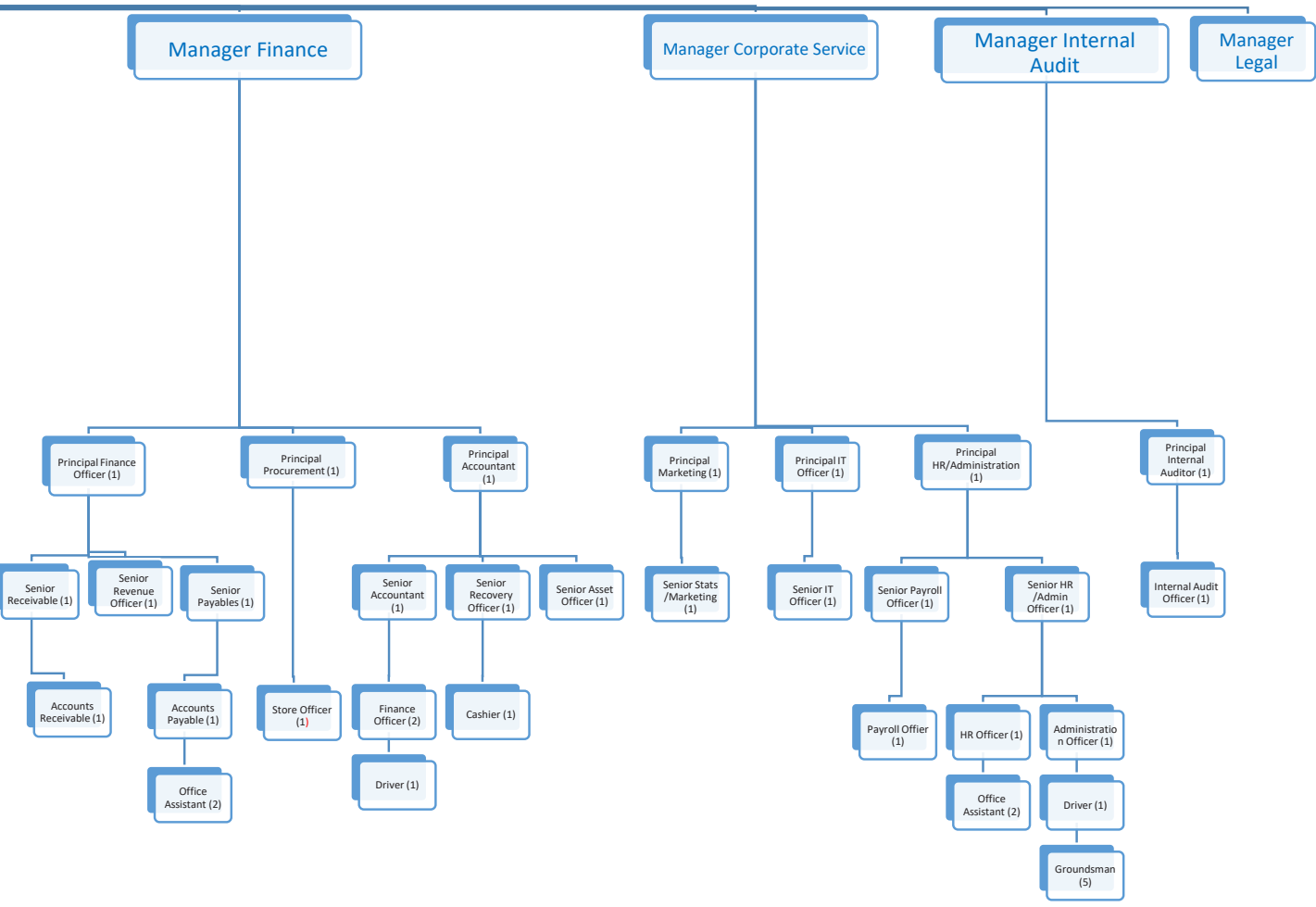


FAATULAGAINA O LE AUFAIGALUEGA



FAATONU

MANAGER



TAIALA MANINO MO LE FAATINOGA O GALUEGA

O le Pulega o Uafu ma Tulaga na faavaeina I le aso Iulai 1999 I lalo o le Tulafono o le Pulega o Uafu ma Taulaga 1998. O le Vaega e 5 o lea tulafono o loo aiaia ai le tofiaina o Faatonu mo le Pulega lea o loo manino ai le aofai o faatonu e tataua ona 7. O le Vaega e ono o le tulafono o loo faatulafono ai le tofiaina o Faatonu mo le lima tausaga ae o le Vaega e fitu o loo faatulaga mai ai le totogi o Faatonu.

E ave le faamuamua a le Komiti Faatonu ma le Pulega I le faataua ma le mulimulitaia o taiala manino mo le faatinoga o galuega.

Komiti Faatonu

O le Taitaifono ma sui mamalu o le Komiti Faatonu a le Pulega o Uafu ma Taulaga o loo aofia le tele o tomai faapitoa e iai le silafia o galue tau le Malo, Falapotopotoga faavaomalo ma le itulagi, tulafono, Vaega o tupe, Inisiua, faatoaga, gataifale ma felauaiga o pulega lelei Ima isi I Samoa nei aemaise o atunuu I fafo



Tuiloma Neroni SLADE – Taitaifono

O le Afioga Tuiloma Neroni Slade na tofia e avea ma Taitaifono o le Pulega o Uafu ma Taulaga ina ua taliu manuia mai I le tele o tiute faavaomalo lea sa avea ai ma Faamasino i le Faamasinoga Faavaomalo i Le Hague, Netherlands.

Sa galue foi o se Failautusi Aoao i le Fono a Taitai o Malo o le Pasefika, sa avea ma Amepasa / Sui o Samoa i Malo Afaatasi sa faamautu i Niu Ioka. Ae na te lei tauavaeina ia tulaga, sa avea ma Faatonu Fesoasoani i le Vaega o Faufautua Faletulafono i le Fono a Malo o le Taupulega i Lonetona. Sa amata mai lona soifua galue o se Samoa muamua na umia le tulaga o le Loia Sili a le Malo o Samoa



Tuatagaloa Shane WULF – Sui-taitaifono

O le Afioga Tuatagaloa Shane Wulf ua sili I le fitu tausaga o avea ma sui o le Komiti Faatonu. O ia o se Loia ma o se sui o le Sosaiete o Loia a Samoa ma o loo faatautaia lona Ofisa Loia o le Wulf Law Firm.



Luafau Leia Tuulima AIMAASU - Faatonu

O le Afioga Luafau Leia Tuulima o le Faatonu pito I umi lana tautua o se sui o le Komiti Faatonu a le Pulega o Uafu ma Taulaga. Ao lei avea ma Faatonu mo le Pulega, sa avea ma Sui o le Komiti Faatonu a Faalapotopotoga a le Malo e pei o le Faalapotopotoga o Vaa a Samoa.



Tevaga Pisaina LEILUA – LEI SAM-Faatonu

O Pisaina o se konesale faufautua faapitoa I le tele o Vaega mo le silia I le 25 tausaga i le faagaioiina o pisinisi aemaise o galuega a le Malo e iai le tulaga I taiala mo galuega, taiala mo le atinae, puleaina o tupe ma isi I totonu o Samoa ma le Pasefika.

Sa avea o ia ma sui-failautusi o tupe I le Matagaluega o Tupe a Samoa lea na ia tuua I le tausaga e 1999 ma faigaluega ai I le Ofisa o le Siosiomaga a le Pasefika - SPREP. O le 2004 na faigaluega ai I le ofisa o malo o le pasefika I Suva, Fiti ae o le 2007 na avea ai ma Faatonu o le Ofisa o Tupe mo le Amlo O Toelau seia oo I le 2011.



Afioga Afoa Raymond PEREIRA- Faatonu

O le Afioga Afoa Raymond Pereira sa avea ma tagata faigaluega a le Malo mo tausaga e tele e pei ona sa auauna ai i le Ofisa o Tiute i le Matagaluega o Tupe Maua. Sa avea foi ma Ofisa Sili Lagolago o le Matagaluega ae e lei malolo ritaea



Rev Nuuausala Siaosi SIUTAIA-Faatonu

Sa tofiaina Rev Nuuausala Siaosi i le tausaga e 2017 e avea o se sui o le Komiti Faatonu. O ia o le Faafeagaiga o le Ekalesia Porotesano i Apia ma sa faauu mai le Kolisi Faafaifeau i Malua.

PULEGA



**PULE SILI / Failautusi a le Komiti Faatonu
So'oalo Kuresa SO'OALO**



**PULE LAGOLAGO – VAEGA GATAIFALE
Seinafolava Capt Lotomau TOMANE**



**PULE LAGOLAGO GALUEGA FAATINO
Lealaiauloto Capt Tafai TOILOLO**



**PULE LAGOLAGO VAEGA O TUPE
Moe LENE**



**PULE LAGOLAGO VAEGA O AUAUNAGA LAUTELE
Peter Gafa LOKENI**



**PULE LAGOLAGO VAEGA SUETUSI
Tuitama Nia VAIFALE**

OTOOTOGA O GALUEGA FAATINO

Atinae Tetele ma Matatia Iloga

ATINAE MO LE FAALELEIA O LE SAOGALEMU, PUIPUIGA MA LE GAFATIA ONA TALI ATU O LE UAFU I APIA – FAATUPE E LE FALETUPE O LE ATINAE O ASIA

- Setema 2019

O le masina o Setema 2019 na sainia ai I Apia le maliega I le va o le Faletupe o le Atinae o Asia (ADB) ma le Malo o Samoa e aloaia ai le faamatuu mai o le fesoasoani e tusa ma le \$62.26 miliona Tala Amerika mo le Pulega o Uafu ma Taulaga e tauala mai I le Malo o Samoa. O lenei fesoasoani e faatupeina ai le atinae mo le faamautinoaina o le saogalemu, puipuiga ma le gafatia ona tali atu o le Uafu I Apia.

O le Afioga I le Minisita o Tupe, Hon. Sili Epa Tuioti sa fai ma sui o le Malo o Samoa ae o le Faauluuluga o le Faletupe mo le itulagi o le Pasefika sa fai ma sui o le Faletupe.

O loo faamoemoe o lenei Atinae o le a faaleleia atili ai le saogalemu, malu puipuia ma le gafatia ona tali atu mo ni tausaga se tele oi luma.

O loo iai le faamoemoe e amatalia le fausiaina o lenei atinae I le amataga o le 2021 mo le lua tausaga e faamaea ai

SUESUEGA MO LE UAFU I VAIUSU MA LE AVA O LE UAFU I ASAU

- Setema 2019

O le masina o Setema 2019 na tali malo ai le Pulega I se aumalaga mai Saina mo le faatalanoaina ma faamautuina ai le maliega e faamatuu mai ai se fesoasoani e faatupeina ai se Suesuega Auiliili (Feasibility Study) mo le Uafu fou o loo faamoemoe e fausia I Vaiusu e aofia ai ma le toe faaleleia o le Ava o le Uafu I Asau.

Na taunuu mai le aumalaga o le Ausuesue mai Saina I le masina o Oketopa ma amatalia ai loa suesuega ma faatalanoaga ma itutino o le Malo o loo aafia aemaise o le aufaipisinisi. Na faatinoina foi suesuega o le gataifale mo Vaiusu ma Asau.

Na faamaeaina uma suesuega ma faatalanoaga a le Ausuesue mai Saina I le masina o Ianuari 2020 ma o loo faamoemoe e tatau ona taunuu mai le ripoti auiliili o lenei suesuega ao lei maea le tausaga nei, 2020.

TOFIGA O LE PULEGA.

- Oketopa 2019

O le masina o Oketopa 2019, na faamaonia ai e le Komiti Faatonu le ripoti a le Komiti na iloiloaina talosaga ma faatalanoaga, ma toe tofiaina ai le Susuga ia Lealaiauloto Capt. Tafai Toilolo I le avanoa o le Pule Lagolago o le Vaega o Galuega Faatino I Luga o le Uafu.

O le faalua ai lea ona umia e Lealaiauloto lenei tofiga e tai tolu tausaga ma faasalalau.

FONOTAGA FAALETAUSAGA A LE ASOSI O UAFU I LE PASEFIKA & FAAMANATUINA O LE 20 TAUSAGA O LE PULEGA.

- Iulai 2019

Na tali malo le Pulega I le Fonotaga Faaletausaga Lona 44 a le Asosi o Uafu I le Pasefika na aofia ai ma paaga faapisinisi mai le tele o Atunuu e aofia ai Niu Sila, Ausetalia ma Peretania. E toatele I latou na auai mai sui o le Asosi I le Pasefika aofia ai Niu Sila ma Ausetalia. Na usua le fonotaga a le Komiti Faatonu I le aso muamua sosoo ai ma le tatalaina aloaia o le fonotaga I le aso lona lua e le Afioga I le Alii Palemia o Samoa ae na tapunia aloaia I le aso lona fa e le Afioga I le Minisita o Galuega, Felauaiga ma Atinae Tetele.

Na faamaonia I lenei fonotaga le tofiaina ai o le Pule Sili o le Pulega o Uafu ma Taulaga e avea ma Peresitene o le Asosi mo le tolu tausaga. Na faamaonia ai foi e le fonotaga le faavaeina ai o le ofisa o le Asosi I Apia, ae aveese mai Tonga lea sa iai muamua.

O le masina foi o Iulai 2019 na atoa ai le 20 tausaga talu ona faavae le Pulega o Uafu ma Taulaga lea sa faailogaina ina ua maea le fonotaga a le PMTA. Na amatalia I se sauniga lotu na faia I le Ekalesia Porotesano I Apia, sosoo ai ma le tuuina atu o fesoasoani a le Pulega mo le nofoaga o tagata matutua I Mapuifagalele faamaea ai I se fiafia na tufatufain ai faamanuiaga mo I latou ua atoa le 20 tausaga o tautua I le Pulega.

FAAMAI O LE MISELA & KOVITI 19

- Tesema 2019 – Mati 2020

Na faateia le Atunuu ina ua pepesi le faamai o le Misela I le masina o Tesema 2019. Na tele le aafiaga o le Pulega I ana galuega fuafuaina mo le masina ona ua taofia ona omai vaa laupasese tafafao (cruise ships) pe tusa ma le lima sa faamautu e taunuu mai I le masin o Tesema 2019. Na aafia le toatele o le afaigaluega ina ua tapunia uma galuega mo le faatinoina o tui puipui mo le atunuu atoa. Na faatino le pitolau a le Pulega ma faameaalofa ai le seleni e \$100,000 tala e fesoasoani ai i galuega a le Ofisa mo Faalavelave Faafuasei e pei ona soalaupule ma pasia ai e le Komiti Faatonu.

I le maea ai o le Misela ae faateia le lalolagi I tala ave mai I Saina I le maua ai o se siama fou lea na taua o le Koviti 19. Mai le lesona na maua mai I le Misela ia Tesema 2019, na vave ona fai faaiuga ma faailo ai loa le iai o le Atunuu I Vavao mo Faalavelave Faafuasei I le masina o Mati 2020 e tapenapena ai ma faatino puipuiga mo le oo mai o le faamai.

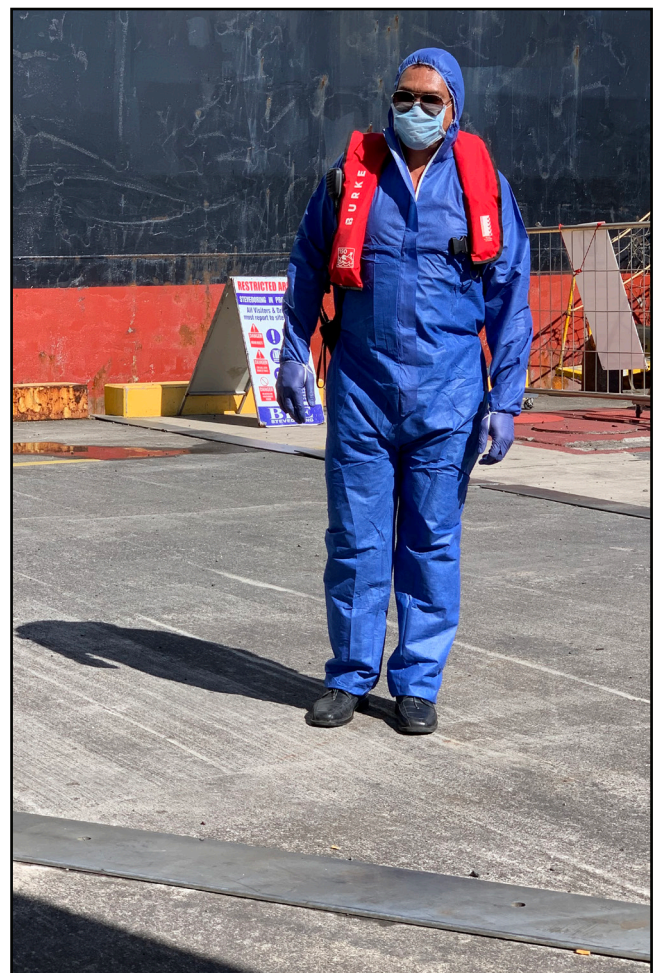
Na tapunia malae vaalele ae na tatalaiina pea le Uafu faavaomalo I Apia mo Vaa Pusaoloa ma Vaa fagota. Na faatinoina nisi vavao faaopoopo mo le faatinoina o galuega I luga o le Uafu e pei o le tatau ona iai talifofoga ma laei o le puipuiga (PPEs) mo I latou uma e uia ma faigaluega I luga o le Uafu I taimi uma. Na amata loa ona faatino siaki faasoifumaloloina mo auvaa uma I fafo atu o le Uafu ao lei faaofiina mai vaa I le uafu, aemaise le taofia ai ona toe omai I lalo mai luga o le vaa o soo se tasi o auvaa uma. Na amata mai le taimi lea seia oo mai I le taimi nei lenei suiga ma o loo ua iai foi Malu o le Malo (Leoleo) e fesoasoani I le Puipuiga Malu a le Pulega o Uafu ma Taulaga mo le leoina o nei vavao ma suiga ua faatino mo le puipuiga o Samoa mai le faamai.

Na le oo ona omai Vaa Laupasese tafafao (cruise ships) e ono (6) sa fuafua e taunuu mai faasolo mai le masina o Mati seia ooo mai ia Me 2020. I le aafia ai o vaega uma o le Atunuu aemaise o le tamaoiga, na faaiugafonoina e le Komiti Faatonu le faameaalofa atu o nisi o vaega e pei ona taua I lalo mo ana paaga faapisinisi o se vaega o le fesoasoani a le Malo mo itutino uma o le Atunuu ona o le faamai.

1. Faapafala le totogiina o Lisi mo le tolu masina (Aperila - Iuni 2020)
2. 20 pasene e faaitiitia ai le totogi o le uafu mo paaga faapisinisi ma tagata taitoatasi mo le tolu masina (Aperila - Iuni 2020)
3. Toe totogi atu le tolu masina o le totogi faaletausaga a kamupani lau oloa (Stevedoring companies).

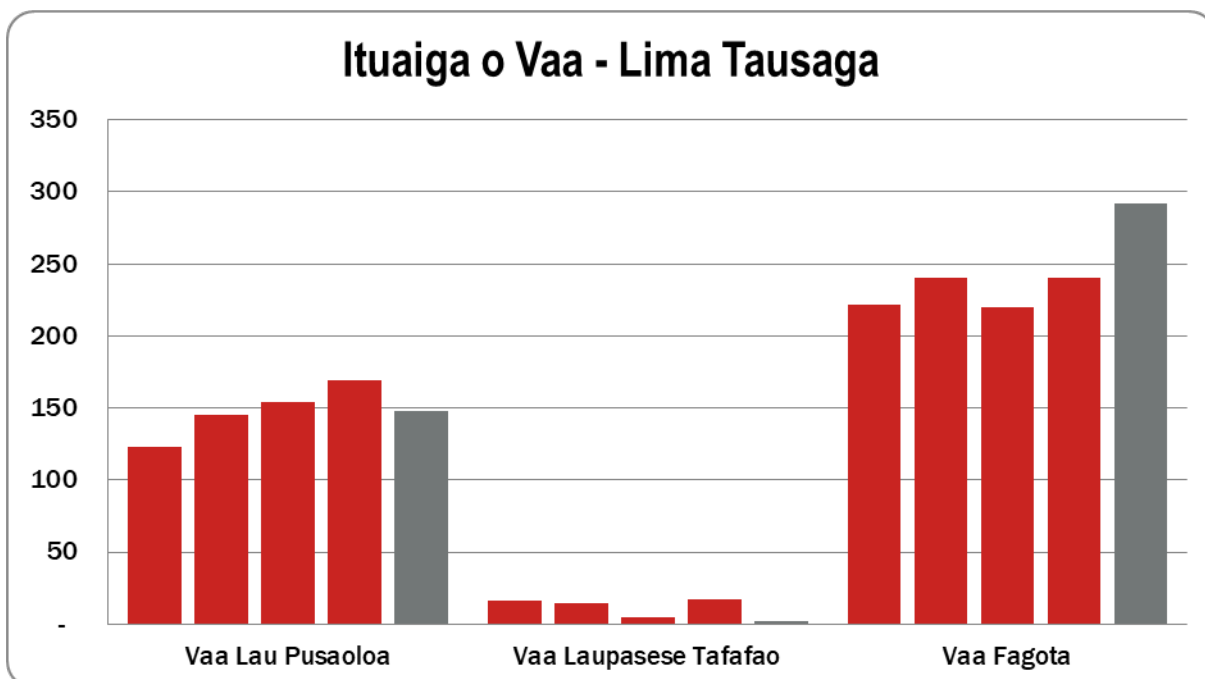
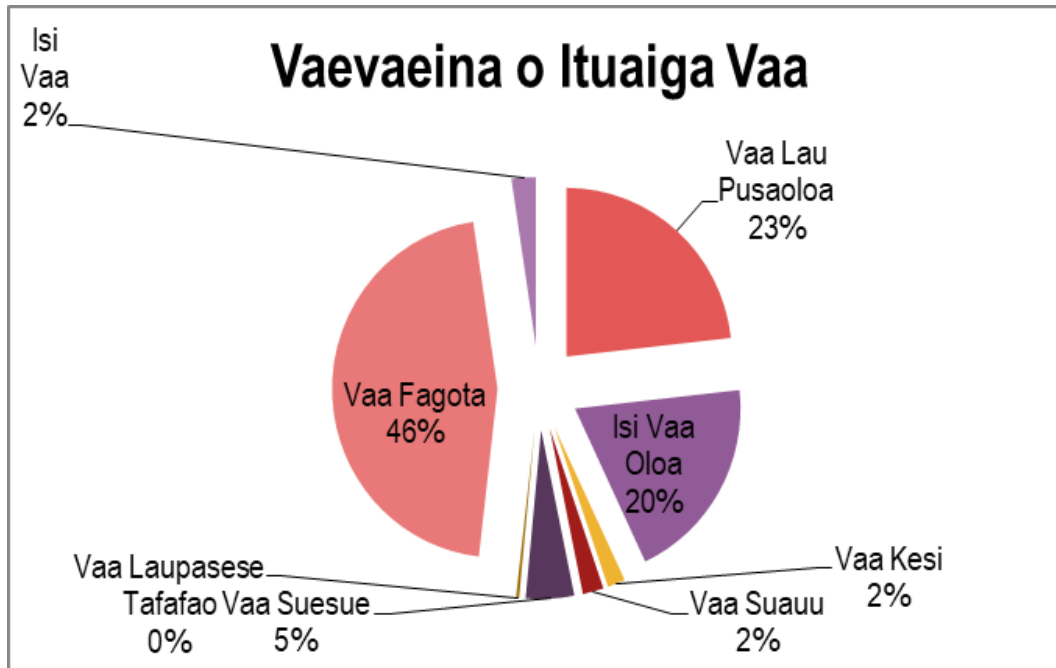
Talu mai le masina o Mati 2020 ina ua amatalia vavao mo faalavelave faafuasei, o loo faaaauu pea ona tulaia galuega uma a le Pulega I le puipuiga. I le soalaupuega ma le Komiti o Faalavelave Faafuasei, Matagaluega o le Soifua Maloloina ma isi Matagaluega a le Malo o loo gafa ma le puipuiga, na faataotoni nisi o taiala ma suiga fou o le faatinoga o galuega mo le kiliaina o vaa ma le faatinoina o galuega I luga o uafu e iai:

- Siaki faalesoifuamaloloina mo auvaa uma e faatino e le Matagaluega o le Soifuamaloloina e faatino I fafo atu o le ava I Apia.
- Laeiina e Pailate a le Pulega o Uafu ma Taulaga o Laei o le Puipuiga (PPEs) I taimi e faapipii ma toe aveese ai vaa mai le uafu.
- Laeiina e tagata faigaluega a kamupani lauolooa (stevedorers) o laei mo le puipuiga (PPEs) ma e tatau ona lafoai pe a maea ao lei tuua le uafu.
- E le toe faatagaina se auvaa ona tuua le vaa I taimi uma e iai I le uafu.
- Le iai o Leoleo e fesoasoani I le Puipuiga Malu a le Pulega o Uafu I tami e faatino ai galuega a vaa I luga o le uafu.

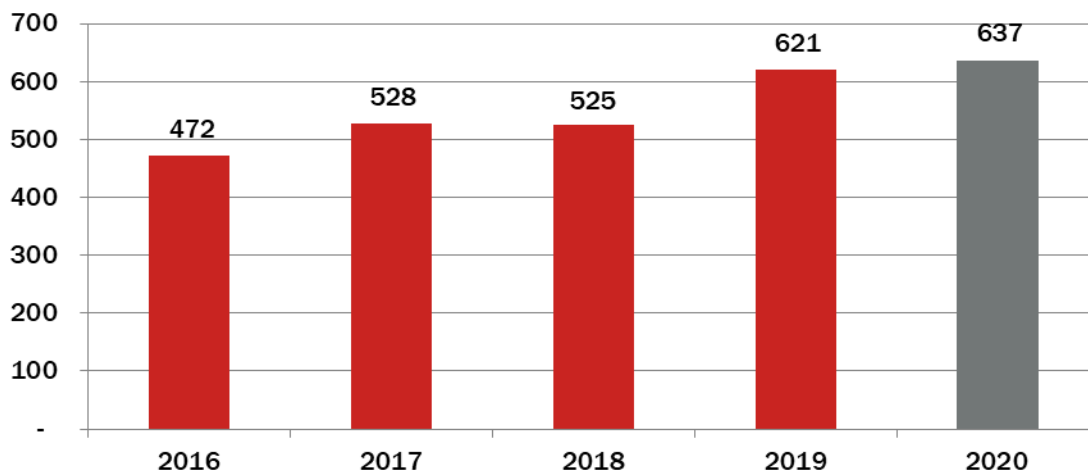


NUMERA FAAMAUINA O GALUEGA O LE UAFU

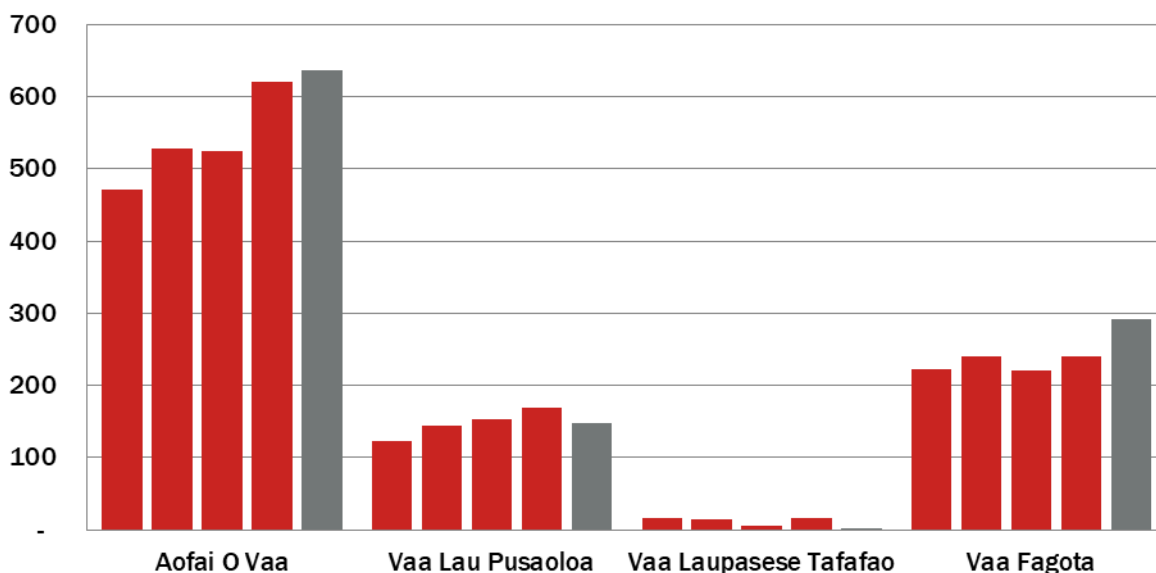
	2019	2020
Aofai O Vaa	621	637
Vaa Lau Pusaoloa	169	148
Vaa Laupasese Tafafao	17	2
Vaa Fagota	240	292
Mamafa O Vaa	3,672,558	2,498,536
Aofai o Pusaoloa	42,102	41,200



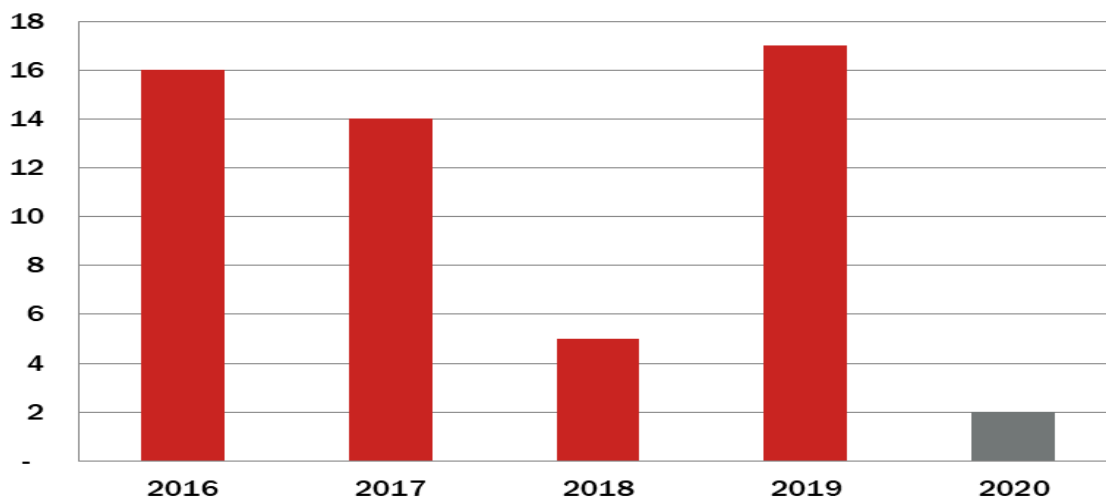
Aofai o Vaa - Lima Tausaga



Ituaiga o Vaa - Lima Tausaga



Vaa Laupasese Tafafao



Na siitia le aofai o vaa na afea le uafu I Apia I le 3 pasene, na faamauina e 637 vaa faatusa atu I le 621 I le tausaga ua tuanai.

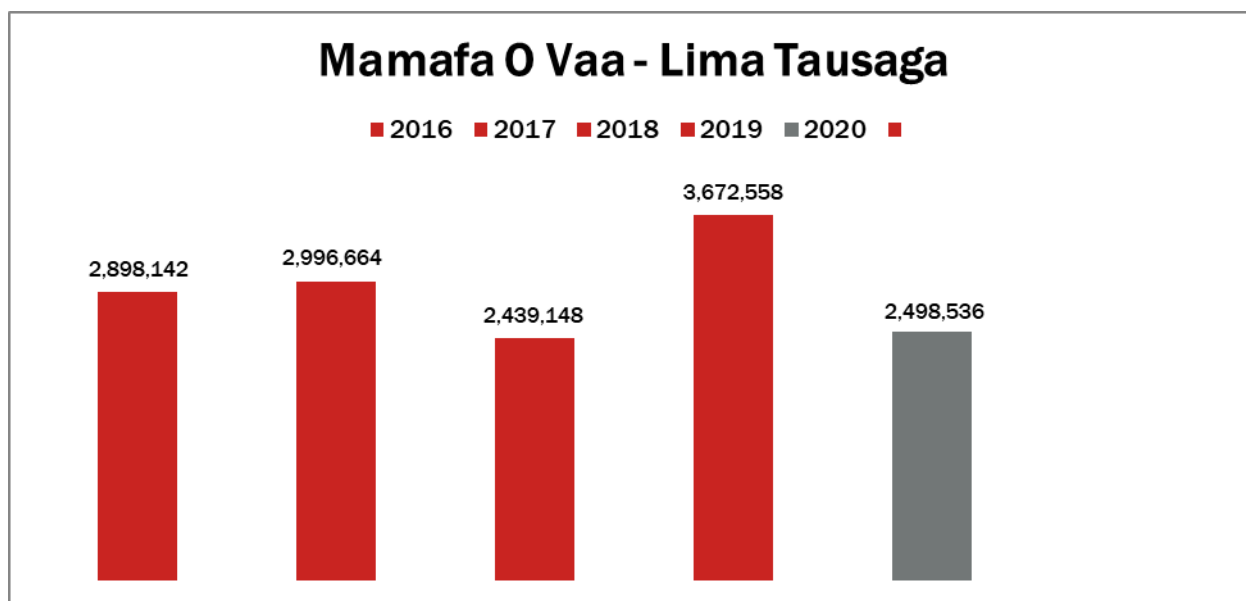
Na faaitiitia le aofai o vaa lau pusa oloa I le 12 pasene mai le 169 I le tausaga ua tuanai I le 148 I le tausaga o loo iloiloina nei. O isi vaa oloa na faaitiitia foi I le 18 pasene mai le 153 I le tausaga talu ai I le 126 I le tausaga nei. O Vaa Laupasese tafafao na maoae le faitiitia I le 88 pasene mai le 17 I le 2019 I le nao le 2 I le 2020 ona o le aafiaga o le Misela ma le Koviti 19 e oo mai lava I le taimi nei. O vaa fagota na siitia le aofai I le 22 pasene mai le 240 I le 2019 I le 292 I le 2020 ma o le mafuaaga foi lea o le siitia o le aofai o vaa.

Mai le aofai atoa o vaa mo le tausaga, e 46 pasene o vaa fagota, 23 pasene o vaa lau pusa oloa, o isi vaa oloa e 20 pasene ma isi vaa I le 11 pasene.

O loo atagia I numera faamauina e pei ona taua I luga le aafiaga o faaiuga o galuega mo lenei tausaga mai le misela ma le koviti 19 talu mai le masina o Tesema 2019 seia o mai I le taimi nei. O le taofia ai o le malaga mai o Vaa Laupasese tafafao faatasi ai ma le tapu ai o isi ituaiga o vaa e ese mai vaa lau pusaoloa ma vaa fagota na tele le sao I le faaiuga o galuega faatino e pei ona faamauina.

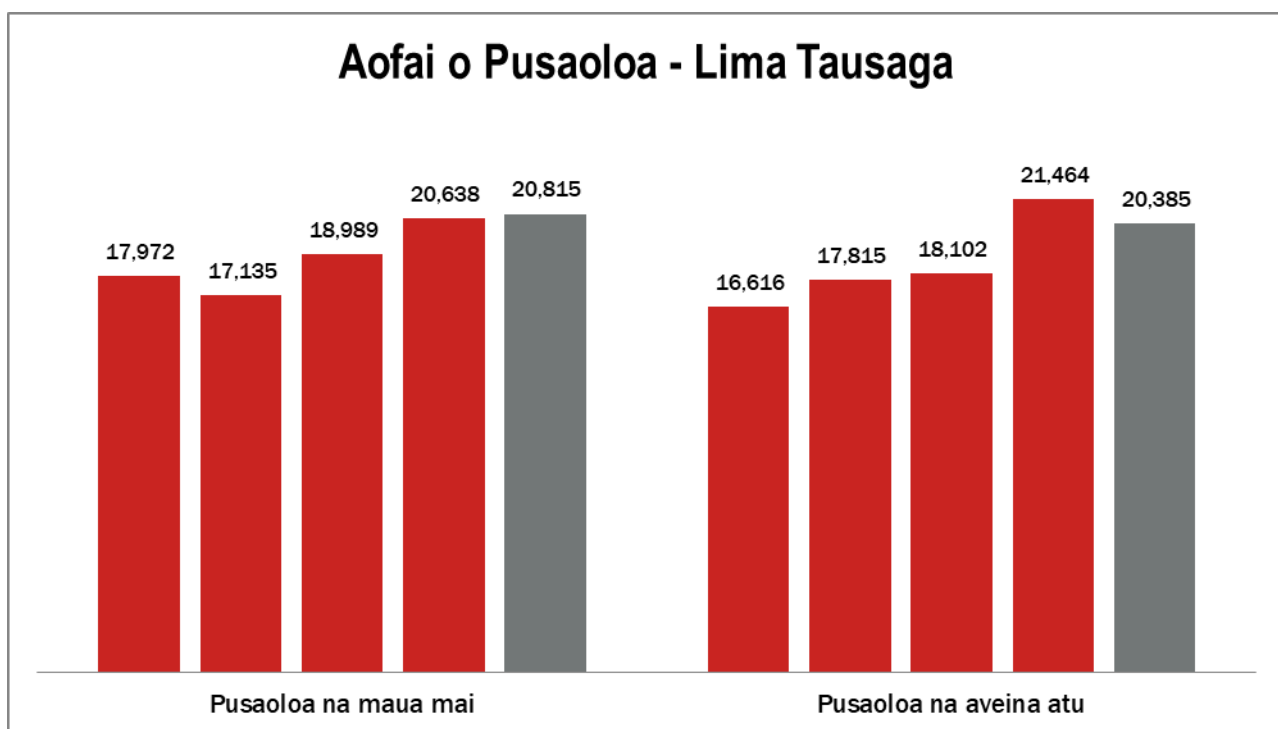
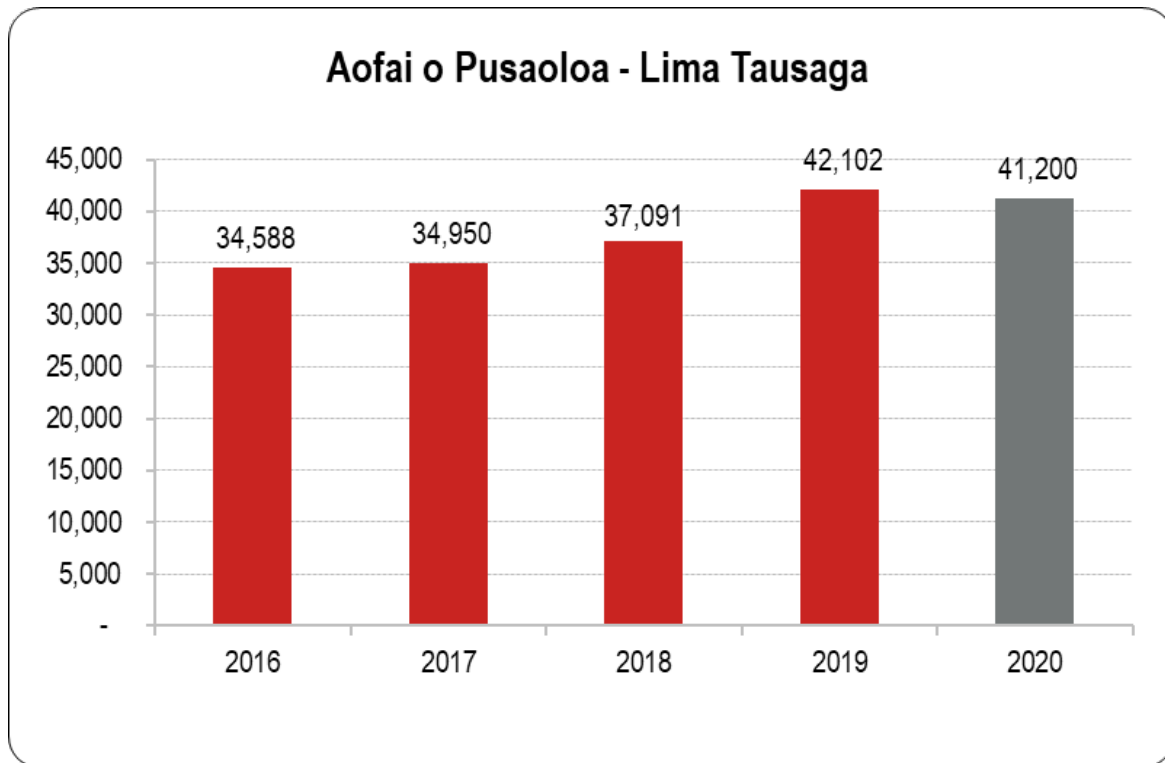
Matauina le siitia o le numera o vaa I le lima tausaga ua tuanai mai le 472 I le 2016 I le 637 I le 2020, o se siitaga e tusa ma le 35 pasene.

Mamafa o Vaa (fuaina I tone)



O le mamafa o vaa fuaina I tone na faamauina e 2.5 miliona faatusa atu I le 3.7 miliona I le tausaga ua tuanai; e 32 pasene ua faaitiitia ai. O le pau maualalo o le aofai o Vaa Laupasese tafafao I le 88 pasene mai le 17 I le na o le 2 i le 2020 faatasi ma le faaitiitia o vaa lau pusaoloa I le 12 pasene ona o aafiaga o le misela ma le koviti 19, o le mafuaaga autu lea o le faaitiitia o le mamafa o vaa o loo fuaina iai tupe maua a le Pulega.

Aofaiga o Pusa Oloa (fuaina I le 20 futu)

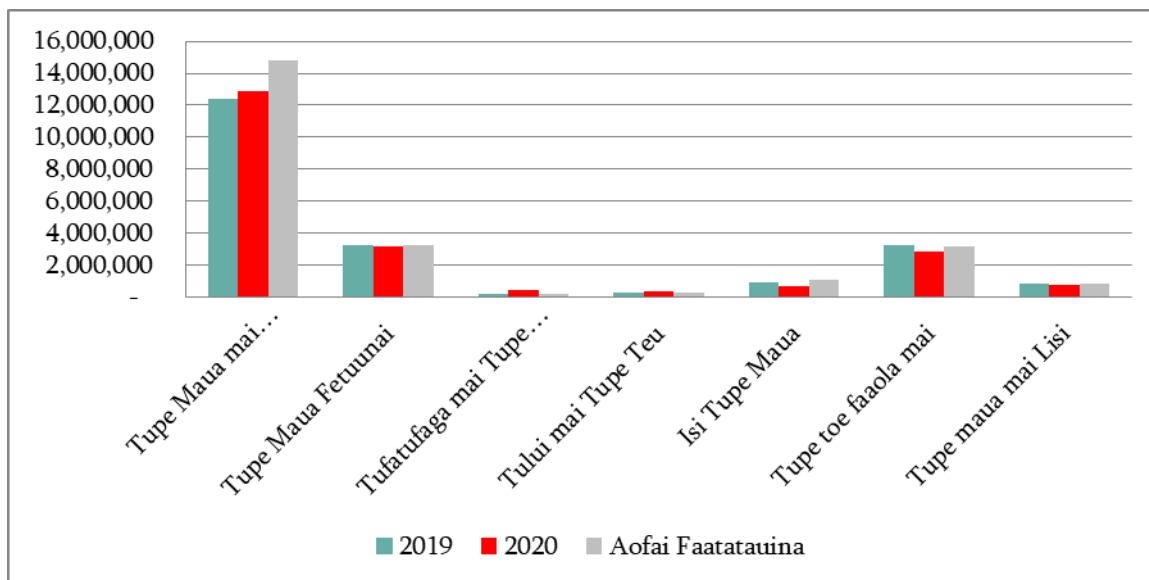
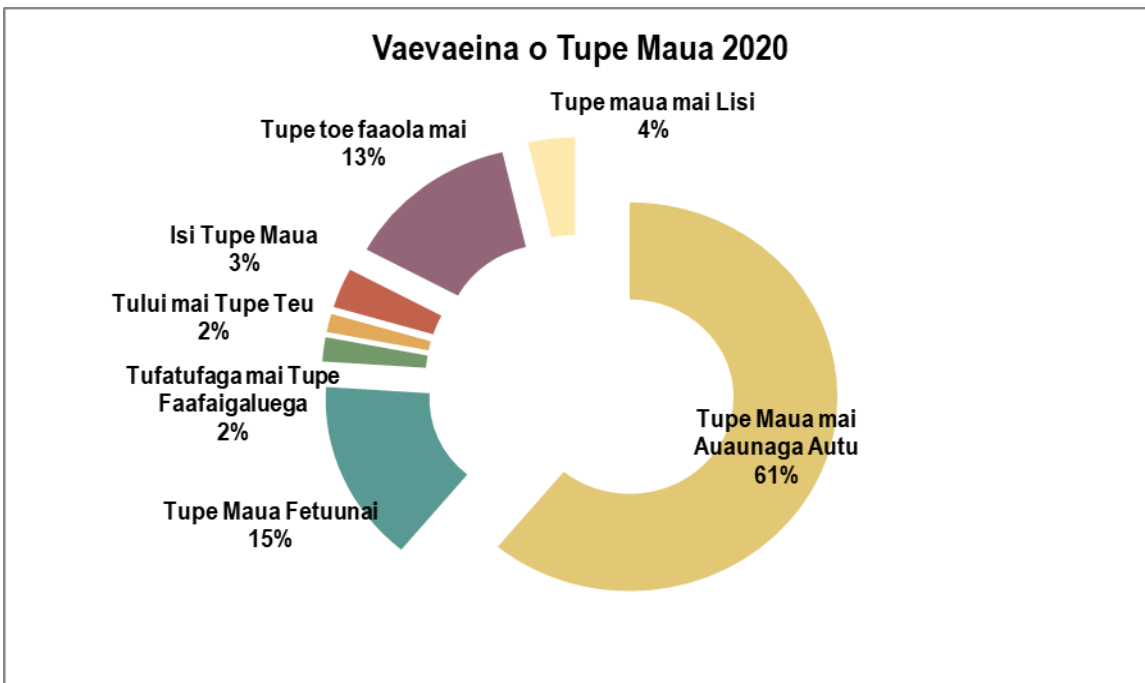


Na matauina le siitia o le aofai o pusa oloa fuaina I le 20 futu I le fa tausaga ua tuanai ae na faaititia I le tausaga o loo iloiloina nei I le 2 pasene ona o le faaititia ai o le aofai o vaa lau pusaoloa I le 12 pasene. E toetiiti lava tutusa le aofai o pusaoloa faaulufale mai ma pusaoloa e faaulufafo atu.

ILOILOGA O RIPOTI O TUPE

TUPE MAUA

	2019	2020	Aofai Faatatauina
Tupe Maua mai Auaunaga Autu	12,429,612	12,842,564	14,822,703
Tupe Maua Fetuunai	3,218,718	3,174,369	3,256,766
Tufatufaga mai Tupe Faafaigaluega	185,820	422,176	200,000
Tului mai Tupe Teu	255,942	319,466	255,409
Isi Tupe Maua	883,912	694,860	1,097,911
Tupe toe faaola mai	3,231,510	2,846,119	3,149,828
Tupe maua mai Lisi	809,489	765,722	859,635
Total Revenue	21,015,003	21,065,276	23,642,252



Na siitia laititi lava Tupe Maua I le 0.2 pasene mai le \$21.02 miliona I le tausaga talu ai I le \$21.07 miliona tala I le tausaga nei, ae na pau I le aofai faatatauina mo le tausaga e \$23.64 miliona tala I le 11 pasene.

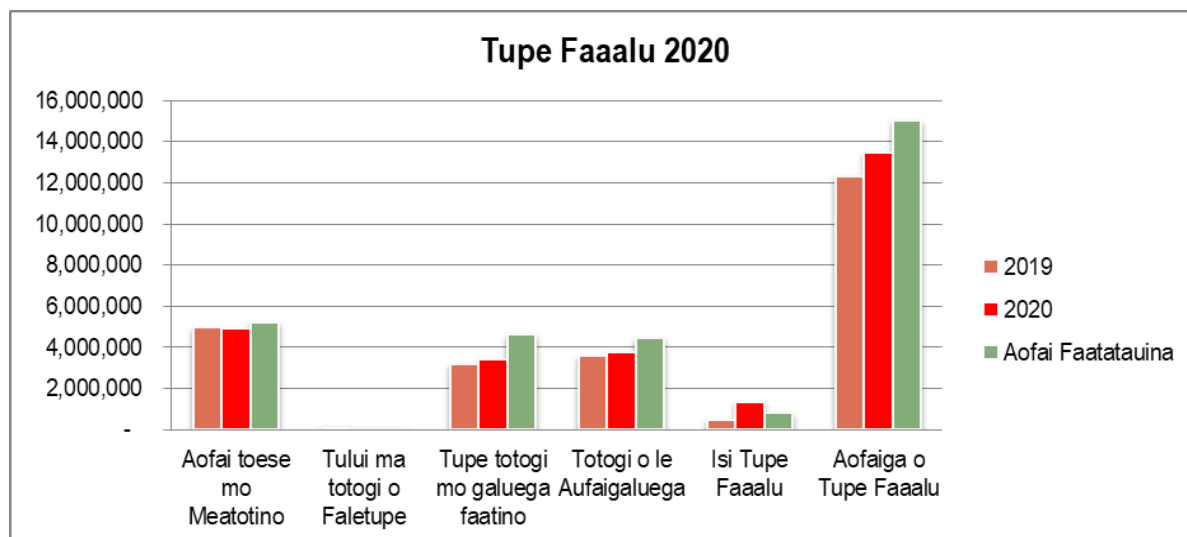
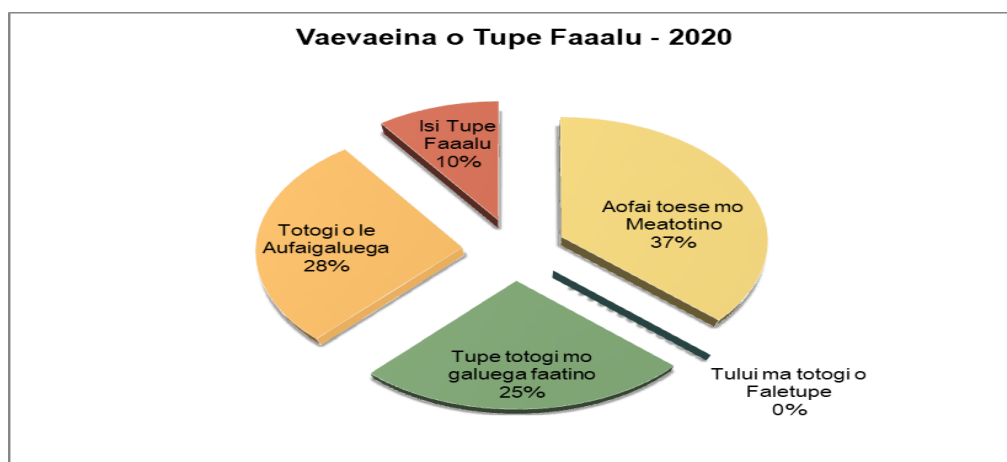
O le 61 pasene o le Aofaiga o Tupe Maua mo le tausaga na maua mai Auaunaga Autu lea na siitia I le 3 pasene faautsa I le tausaga ua tuanai ae e 13 pasene na le ausia ai le aofai na fatatauina mo le tausaga. O Tupe Maua mai auaunaga toe faaola mai (recoveries) e tusa ma le 13 pasene o le Aofaiga atoa o Tupe Maua, e 12 pasene e pau ai nai lo le tausaga ua tuanai ae e 10 pasene na le ausia ai le aofai na faatatauina.

E ui I aafiaga o faamai I le faaiuga o galuega o le tausaga, ae o le siitia o le aofai o vaa aemaise lava o le siitia ai o vaa fagota, o le mafuaaga lea o le siitia o Tupe Maua na faamauina mo le tausaga.

E ao foi ona faamauina le aafiaga o faaiuga o ripoti o tupe mo le tausaga ona o fesoasoani na ofoina mo paaga faapisinisi aemaise o le Atunuu lautele e fesoasoani ai I aafiaga o faamai o loo aafia ai e oo mai I le taimi nei

TUPE FAAALU

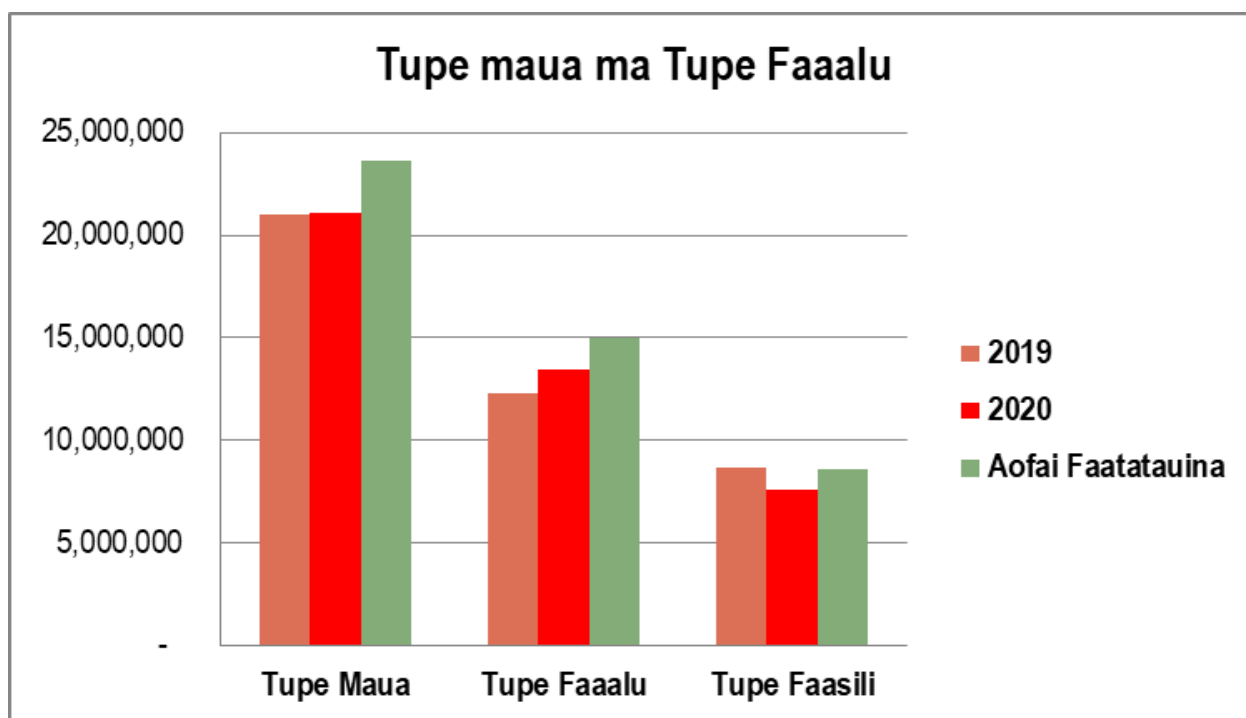
	2019	2020	Aofai Faatatauina
Aofai toese mo Meatotino	4,971,718	4,930,855	5,181,891
Tului ma totogi o Faletupe	147,983	4,589	4,500
Tupe totogi mo galuega faatino	3,177,737	3,423,524	4,611,713
Totogi o le Aufaigaluega	3,559,190	3,768,769	4,429,399
Isi Tupe Faaalu	470,048	1,338,976	787,341
Aofaiga o Tupe Faaalu	12,326,676	13,466,713	15,014,844



E 9 pasene na maualuga ai Tupe Faaalu faatusa I le tausaga ua tuanai ae na maualalo I le aofai na faatatauina I le 10 pasene. O aofai fuafuaina mo le faaaogaina o meatotino (Depreciation) na maualuga I Tupe Faaalu pe tusa ma le 37 pasene (40 pasene I le 2019) dominates the cost structure at 37% (2019: 40%), totogi o tagata faigaluega e 28 pasene (27 pasene I le 2019) o isi tupe faaalu mo galuega faatino e 25 pasene (26 pasene I le 2019) ma isi tupe faaalu e 10 pasene (4 pasene I le 2019).

Na faaititia aofaiga na fuafuaina mo le aoga o meatotino (Depreciation) I le 1 pasene faatusa I le tausaga ua tuanai ae e 5 pasene na maualalo ai nai lo le aofai na faatatauina. Na siitia I le 8 pasene isi tupe faaalu mo galuega faatino ae e 26 pasene na maualalo ai nai lo le aofai na faatatauina. O totogi o tagata faigaluega na faamauina le siitia I le 6 pasene ae e 15 pasene e maualalo ai nai lo le aofai na faatatauina mo le tausaga.

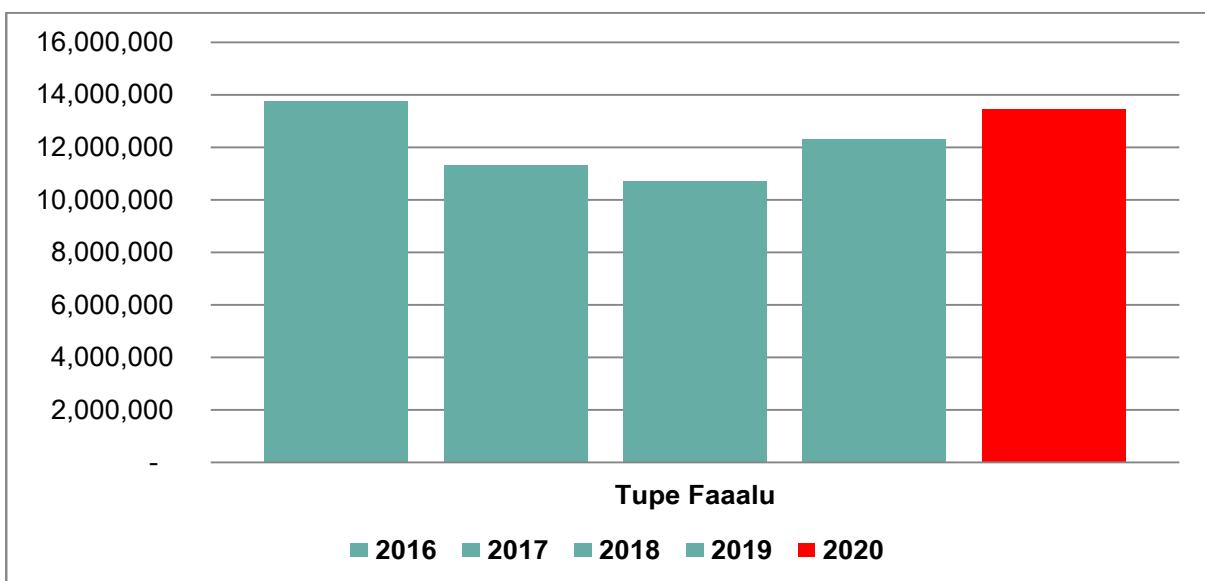
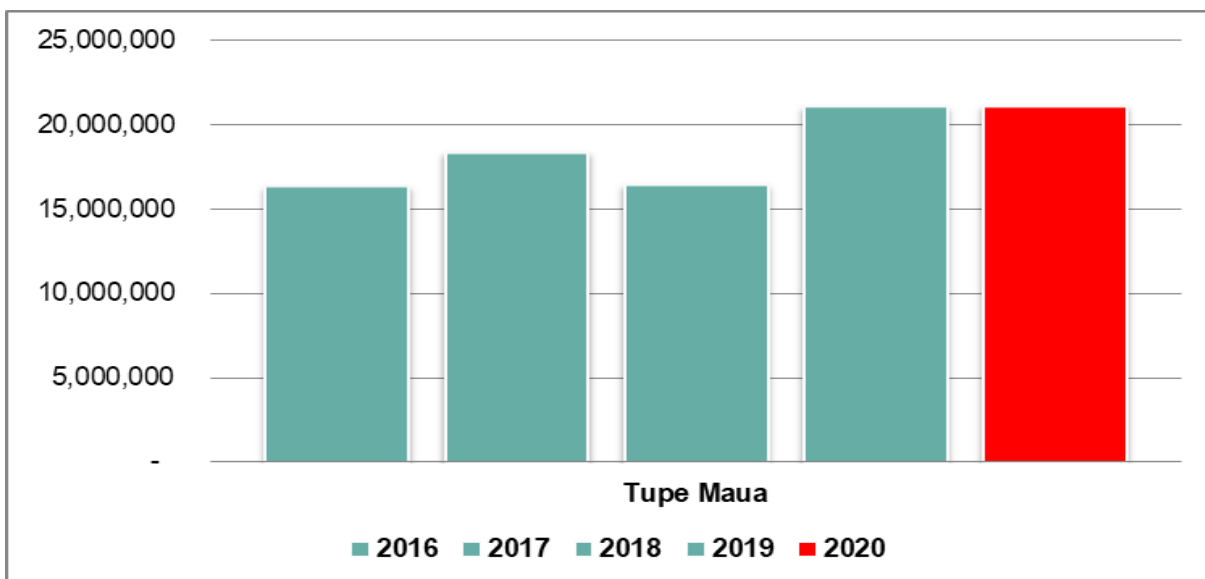
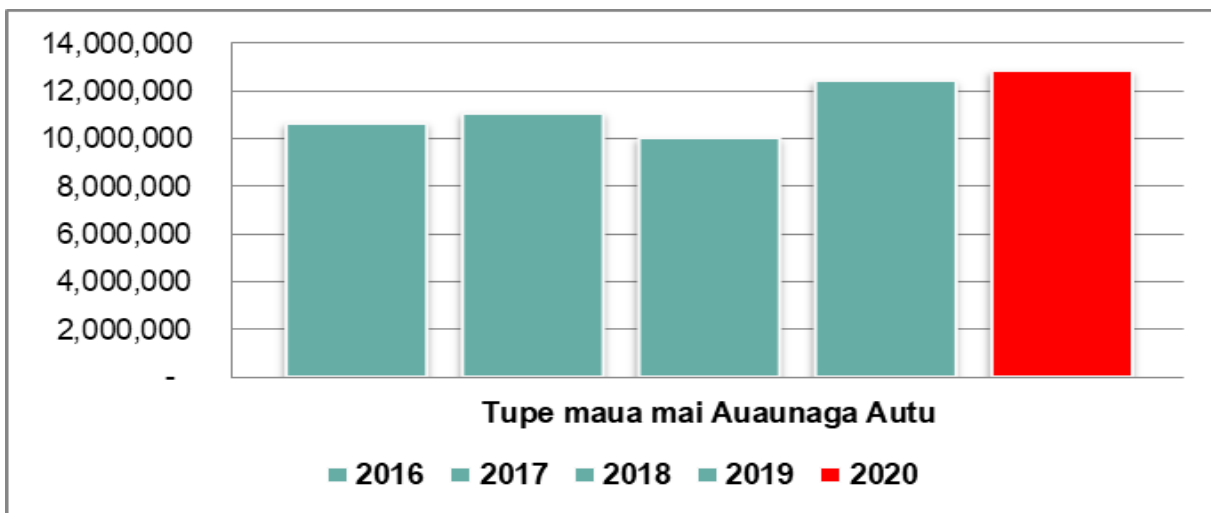
	2019	2020	Aofai Faatatauina
Teupe Maua	21,015,003	21,065,276	23,642,252
Teupe Faaalu	12,326,676	13,466,713	15,014,844
Teupe Faasili	8,688,327	7,598,563	8,627,408

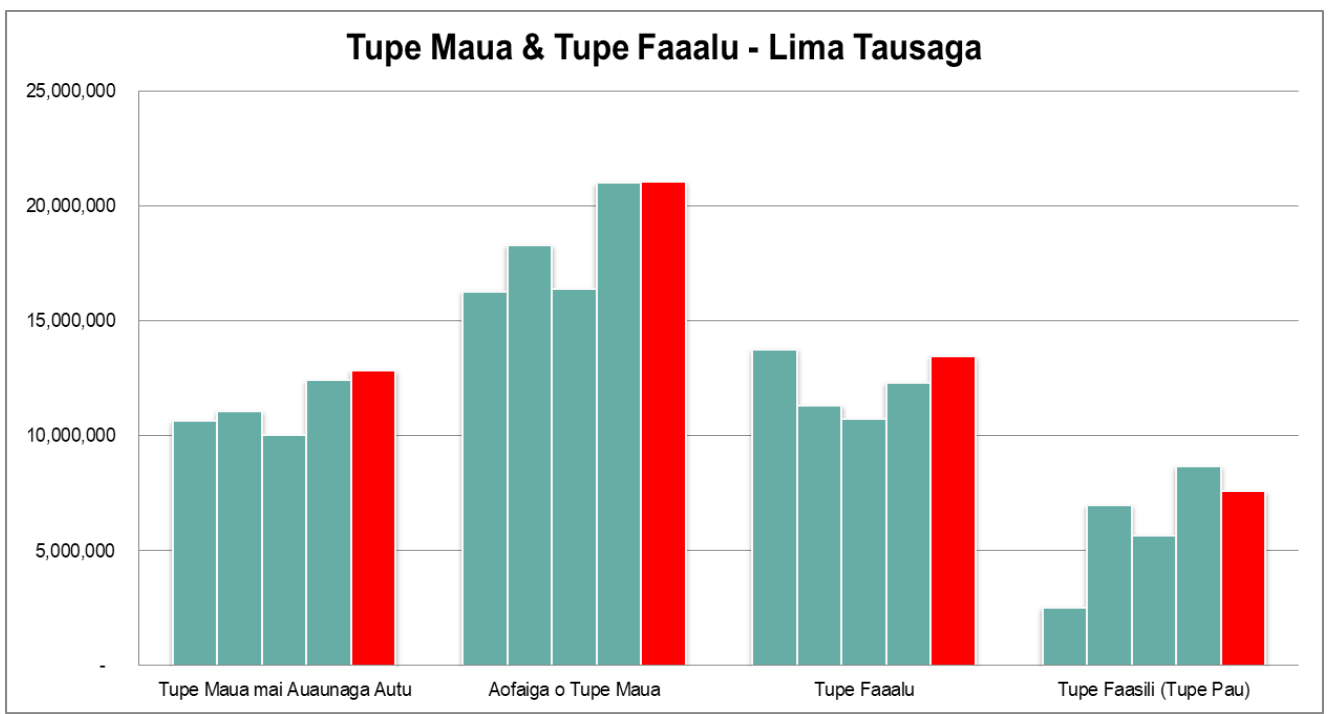
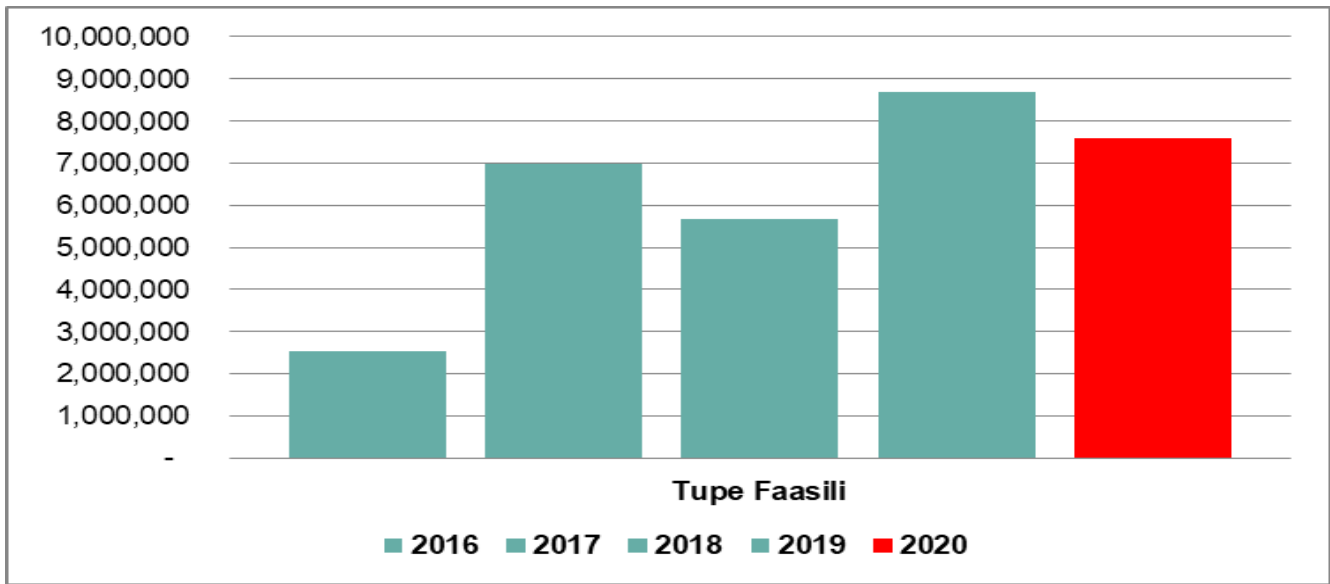


I le aotelega e \$7,598,563 tala Teupe Faasili na ausia, e 13 pasene e maualalo ai I le tausaga ua tuanai lea na faamauina le aofai o teupe Faasili e \$8,688,327 tala, e maualalo foi I le aofai o Teupe Faasili na faatatauina I le 12 pasene.

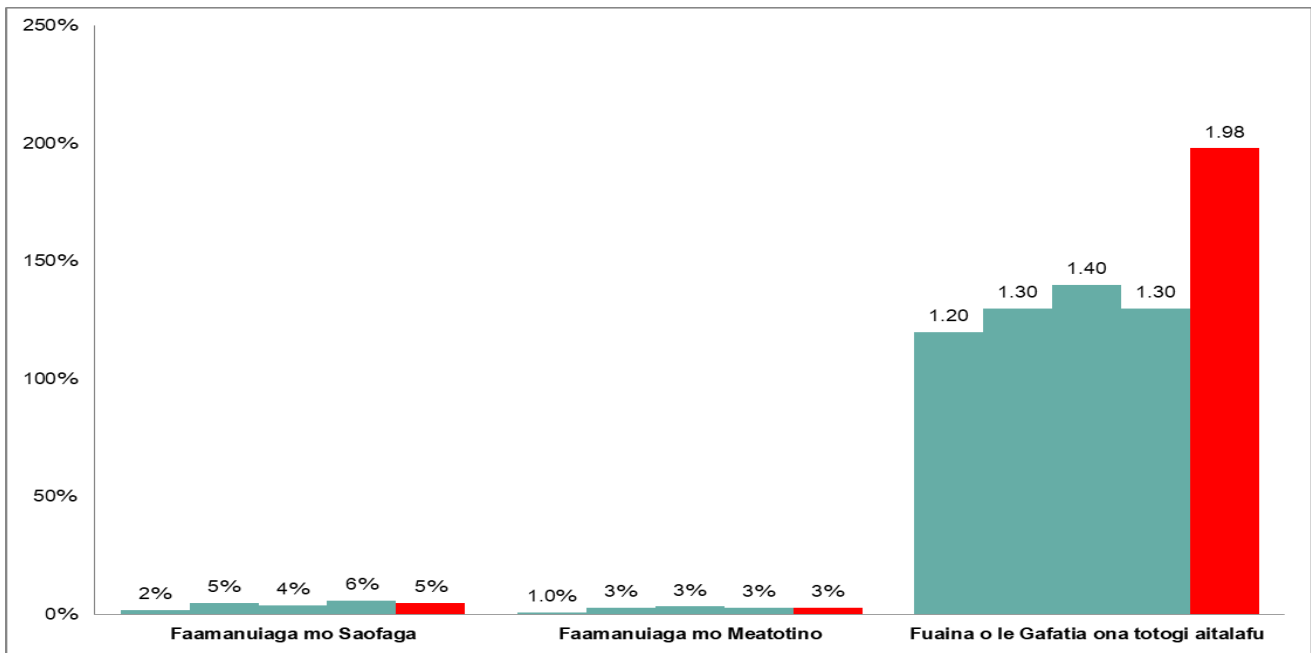
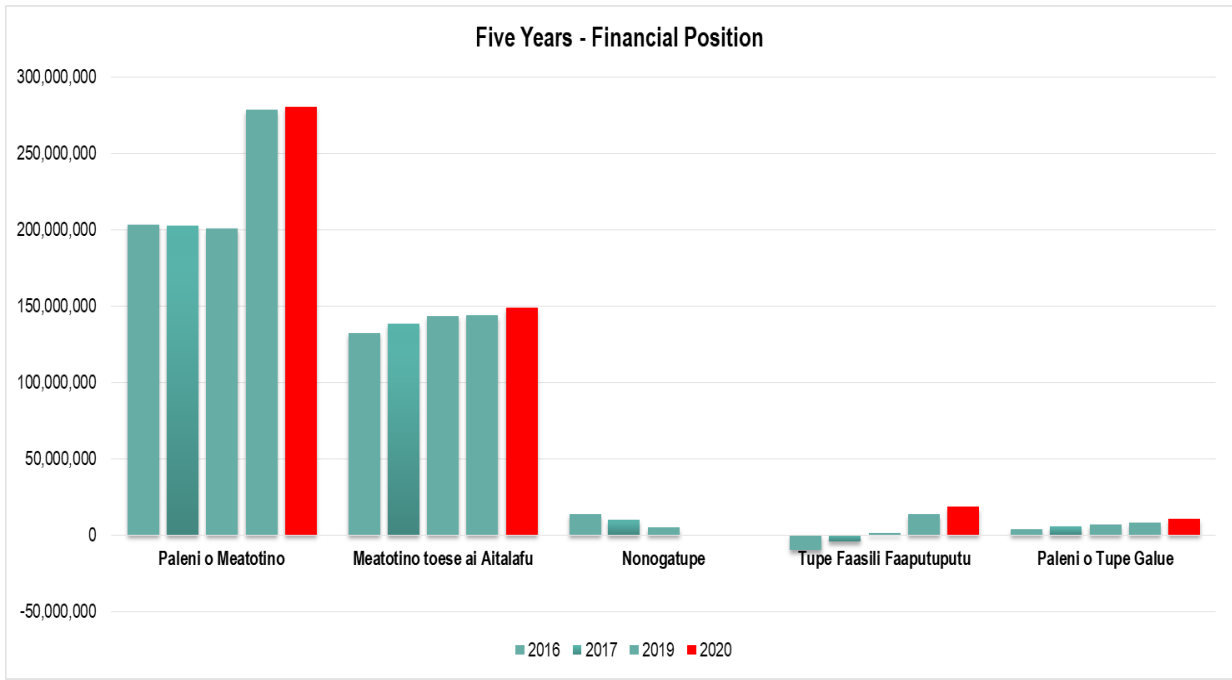
O le taofia ai o le malaga mai o Vaa Laupasese tafafao e tusa ma le 12 talu mai Tesema 2019, faatasi ma le fesoasoani e \$578,540 na ofoina atu mo paaga faapisinisi ma le Atunuu lautele e fesoasoani ai I aafiaga o faamai o vaega tetele ia na aafia ai le gafatia ona ausia Teupe Faasili, ae peitai na mafai lava e le Pulega ona ausia Teupe Faasili o loo taua I luga ua faamauina e lona lua I le aofai pito I maualuga na ausia e le Pulega I le tausaga ua tuanai.

TUPE MAUA MA TUPE FAAALU MO LE LIMA TAUSAGA





PALENI O TUPE FAAVAE, MEATOTINO MA AITALAFU – LIMA TAUSAGA



O loo faaalai I kalafi I luga le siitia o faamaumauga tau tupe I tausaga e fa ua tuanai aemaise lava o Nonogatupe lea na faamauina paleni e \$13.4 miliona I le 2016, lea na faitiitia I le 65 pasene I le lua tausaga I le \$4.70 miliona I le 2018, o lea paleni na totogi atoa I le kuata lona lua o le 2019.

O le paleni o Tupe Galue na faatupulaia mai le \$3.8 miliona tala I le 2016 I le \$10.4 miliona I le 2020, e 174 pasene ua siitia I totonu o le lima tausaga.

Na siitia maoae Tupe Maua Faaputupu mai Tupe Gau Faaputupu e \$10.2 miliona I le 2016 I le \$18.2 miliona tala Tupe Maua Faaputupu I le 2020.

O Faamanuiaga Fuafuaina mo Saofaga na ausia le, 5 pasene I le 2016-2017, 4 pasene I le 2017-2018, 6 pasene I le 2018-2019 ae 5 pasene I le 2019-2020; le tausaga o loo iloiloaina nei.



RIPOTI O TUPE

PULEGA O UAFU MA TAULAGA

Fa'amaoniga mai Faatonu

Mo le tausaga faaiuna 30 Iuni 2020

E tuuina atu lenei faamaoniga e faapea, o Ripoti o Tupe ale Pulega o Uafu ma Taulaga o loo faapipiina atu iinei e aofia ai Faamatalaga o Paleni o Meatotino, Aitalafu ma Tupe Faavae, Faamatalaga o Tupe Maua ma Tupe Faaalu, Faamatalaga ole Fesuaiga o Paleni o Tupe Faavae, Faamatalaga o Tupe Galue, ma Faamatalaga e avea ma vaega o Ripoti o Tupe mole tausaga faaletupe na faaiuna I le aso 30 Iuni 2020.

- a. Tuuina atu I se tulaga sao male paleni tutusa o vaega uma oloo faasino iai;
- e. sa tapenaina ma mulimulitaia Taiala Faavaomalo mo Ripoti o Tupe ma;
- i. o loo tausisia vaega ole Tulafono mole Puleaina o Tupe ale Malo 2001 male Tulafono mo Kamupani Tumaoti 2001 (toe iloiloaina 2006) e tusa ma vaega mo Ripoti o Tupe o loo I lalo ole Tulafono ole Puleaina o Tupe ale Malo 2001, Tulafono mo Faalapotopotoga Tumaoti ale Malo 2001 male Tulafono a le Pulega o Uafu ma Taulaga 1998.

Komiti Faatonu

O sui mamalu o le Komiti Faatonu mo le tausaga faaletupe ua maea nei e aofia ai

- Tuiloma Neroni Slade (Taitaifono)
- Tuatagaloa Shane Wulf
- Luafau Leia Tuulima Aimaasu
- Afoa Raymond Pereira
- Tevaga Pisaina Leilua-Lei Sam
- Reverend Nuuausala Siaosi
- Moananu Ioane Filemu (avea ma sui ia Fepuari 2019 ae maliu ia Ianuari 2020)

Taunuuga o galuega faatino

O le tupe faasili o lenei tausaga e **\$7,598,563** (2018: **\$8,688,327**).

Galuega faatino autu

O le galuega autu a le Pulega o le saunia ma le faafoeina o auunaga i uafu ma taulimaina o uta i atumotu o Upolu ma Savaii. O lona ofisa autu o lo'o i Matautu-tai.

Tupe totogi atu I ile Malo mai tupe faasili

E tusa ai male Tulafono o Faalapotopotoga a le Malo 2001 faapea le faai'uga ale Kapeneta, FK(18) 11, ua faamaonia nei le tuuina atu o le **\$2,659,497 tala** I le Malo. E faai'uina ane le tausaga faaletupe 30 Iuni 2020 ua mae'a ona totogiina le \$1,985,172 tala I le Malo mai tupe faasili o tausaga ua mae'a atu.

Fa'aaauaina ole auunaga

O tala o tupe a le Pulega sa saunia i luga o faavae o galuega fa'aaauu pea. Ua fa'aaogaina e le Pulega lea faiga faavae e talafeagai i le sauniuniga o nei tala o tupe ona e talifonu o lo'o iai tupe maua e fa'aleleia ai ana galuega ma matafaioi i le isi 12 masina mai le aso o le lipoti a le Komiti Faatonu.

Feso'ota'iga i tagata faigaluega

O fefa'atauaiga uma e aofia ai tagata faigaluega o lo'o feso'ota'i ma fa'amatalaga tu'uina atu I lenei tala o tupe.

PULEGA O UAFU MA TAULAGA
Fa'amaoniga mai Faatonu
Mo le tausaga faaiuina 30 Iuni 2020

Mataupu na tutupu mulimuli ane o le 30 Iuni 2020

I le mae'a ai o le tausaga faaletupe 30 Iuni 2020, e leai ni mataupu po'o ni tulaga e ono iai se fetu'una'iga e fa'a'iloa atu i le tala o tupe 30 Iuni 2020.

O le fa'ama'i o le KOVITI-19 e leai sona aafiaga tele ile tala o le tupe a le Pulega. Ua mae'a le iloiloga ale Komiti Faatonu ua mautinoa ai leai se a'afiaga i le fa'alapotopotoga mo le taimi nei I ana tupe maua. O lo'o maua ma faamauina pea tupe faasili i le fa'aiuga o le tausaga ma e leai foi se ese'esega tele pe a fa'atusatusa i le tausaga fa'aletupe ua te'a nei.

Fefa'atauaiga le masani ai

I le fa'ai'uga o galuega fatino a le Pulega o Uafu ma Taulaga agai mai i le aso o lenei lipoti, e leai ni fefa'atauaiga poo ni matapu le masani ai na tula'i mai nai lo'o faamaumauga ma fa'amatalaga ua tuuina atu I le tala o tupe.

Faia I Apia I le aso: _____

Sainia e tusa ai ma finagalo o le Komiti Faatonu.

TAITAFONO O LE KOMITI FAATONU

SUI O LE KOMITI FAATONU

PULEGA O UAFU MA TAULAGA

Ripoti a le Suetusi

Mo le tausaga faai'uina 30 Iuni 2020

Telephone: 27751
Fax: 24167
Email: info@audit.gov.ws
Website: www.audit.gov.ws

P.O Box 13
APIA, SAMOA



AUDIT OFFICE

Please address all correspondences
to the Controller and Auditor General

LIPOTI A LE OFISA SUETUSI

MO FAATONU O PULEGA – PULEGA O UAFU MA TAULAGA A SAMOA

Manatu Fa'asuetusi

Ua mae'a ona matou su'ega faamatalaga tautupe o lo'o faapipi'i faatasi atu a le Pulega o Uafu ma Taulaga a Samoa, e aofia ai le Faamatalaga o Tau Tupe e pei ona iai i le aso 30 Iuni 2020, ma fa'amatalaga o Tupe maua ma tupe fa'aalu, faamatalaga o fesuaiga o tupe faavae ma fa'aagaga, ma faamatalaga o tupe fetafea'i, mo le tausaga e pei ona faai'uina ai, fa'atasi ai ma le oototoga o tu'utu'uga iloga fa'atausi tusi ma faamatalaga fa'aopoopo. O Suetusi Aloaia Fa'alauaitale, Lesā ma Penn, na fesoasoani i lenei suega o tusi. Sa ta'ita'ia lenei galuega ua fa'ai'uina i lenei manatu po'o le lipoti fa'asuetusi tutoatasi e Matataualitiia Afa Lesa.

I lo matou manatu, ua tuuina mai e faamatalaga tau tupe se vaai e tonu ma talafeagai le tulaga tau tupe a le Pulega o Uafu ma Taulaga a Samoa, e pei ona iai i le aso 30 Iuni 2020, ma ana fa'atinoga fa'aletupe, suiga i tupe fa'avae ma ana tupe fetafea'i mo le tausaga na fa'ai'uina ai e tusa ai ma Aiaiga Faava-o-Malo i le Faalauiloaina o Lipoti Fa'aletupe, ma faapea ai faamatalaga manaomia e le Tulafono o le Tupe 2001, Tulafono o Fa'alapotopoga Tumaoti (Fa'atinoga ma le Mafai ona Tali mai) 2001 ma le Tulafono ole Pulega o Taulaga a Samoa 1998.

Fa'avae ole Manatu Fa'asuetusi

Sa faatino la matou su'ega e tusa ai ma Aiaiga Fa'a-Su'etusi Fa'ava-o-Malo. O la matou matafaioi i lalo o nei aiaiga o loo faamanino atili atu i le vaega o Matafaioi Faasuetusi mo le su'ega o Fa'amatalaga Tau Tupe i lenei lipoti. E tutoatasi le Su'etusi mai le Pulega o Uafu ma Taulaga a Samoa e tusa ai ma Aiaiga Fa'ava-o-malo Faa-Tausi Tusi e manaomia lo matou tautu i manaoga amiotonu talafetaui e faataui i le auunaga Faa-Su'etusi i totonu o Samoa. Ua matou faamalieina uma tulaga moomia o Aiaiga Fa'ava-o-malo e pei ona taua i luga. Ua matou talitonu e faapea o mau Faa-Suetusi na matou maua ua lava ma fetau e tuuina mai ai se fa'avae mo lo matou manatu Faa-Suetusi.

O le Matafaioi a le Fono a Faatonu ma le Pulega Mo Faamatalaga Tau Tupe

O le Fono a Faatonu ma le Pulega, e ia te i latou le matafaioi mo le saunia ma le tu'uina aloaia mai o nei faamatalaga Tau Tupe ina ia tusa ai ma Aiaiga Fa'ava-o-malo i le Faalauiloaina o Fa'amatalaga Tau Tupe ma faapeai ai faamatalaga manaomia e le Tulafono o le Pulega o Tupe 2001 ma le Tulafono o Pulega o Taulaga a Samoa 1998. O lenei matafaioi e aofia ai le fuafuaina, le fa'atinoina, ma le faaauuina o pulega fa'alotoifale talafeagai, le filifilia ma le fa'aaogaina o faiga faavae Fa'atausi Tusi ua talafetaui ma le saunia ma le tuuina aloaia mai o Fa'amatalaga Tau Tupe e fa'apea ua saoloto mai sēsē matuia, e fa'aono mafua mai le sasi po'o amio piopio.

Ile saunia o fa'amatalaga Tau Tupe, e tatau ile Fono Fa'atonu ma le Pulega ona fa'amautinoa le mafai ai e le Pulega o Uafu ma Taulaga a Samoa le fa'auuina o ana galuega ma fa'agaioiga fa'ale-tupe ma fa'ailoa ile tulaga e tatau ai mataupu e a'afia ai le lumana'i fa'auu ma fa'aaogā ai le talitonuga maumaututu i lenei lumana'i fa'auu sei vagana ai ua ta'atia se fa'amoemoe ole Fono Fa'atonu ma le Pulega e tapunia le Pulega o Uafu ma Taulaga a Samoa ma taofia uma ana galuega po'o le leai foi o se isi fa'amoemoe mautinoa e toe fa'auu ai.

O le Fono a Faatonu, e nafa ma le mata'itūina o le sologa lelei o fa'amatalaga tau tupe a le Pulega o Uafu ma Taulaga a Samoa.

Matafaioi a le Suetusi

O le sini autū o le su'ega o tusi, o le fa'aalia lea o se manatu i luga o Fa'amatalaga Tau Tupe e ala i lipoti e aofia ai ma le manatu Fa'a-Su'etusi e fa'avae i luga o mau talafeagai e tusa ai ma aofaiga ma folasaga i totonu o nei Fa'amatalaga, e aofia ai foi ma le auililiina o fa'afitauli mai fa'amatalaga sese matuiā, pe afua mai i amio piopio po'o le sasi. O a matou mau e maua ai se faamaoniga talafeagai peita'i e lē mafai ona maua se mautinoa atoatoa pe maua uma ni sese poo ni sasi o iai i Fa'amatalaga Tau Tupe tusa lava pe faatinoina se suega e tusa ai ma Aiaiga Faa-Suetusi Fa'ava-o-Malo. E mafai ona iai ni fa'amatalaga sese e afua mai i amio pi'opi'o po'o le sasi ma e mafai ona matuiā lona a'afiaga i le aotelega atoa, ma e ono a'afia ai fuafuaga i mataupu tau tupe a i latou o le fa'aaogaina Fa'amatalaga Tau Tupe ma fa'avae mo nei fuafuaga.

E tusa ai ma Aiaiga Faa-Su'etusi Fa'ava-o-Malo, e faatino la matou su'ega i le tulaga maua ma le tomai faapitoa. E faapea foi ona matou:

- Faailoa ma auilili ni lamatiaga o fa'afitauli mai fa'amatalaga sese matuiā o Fa'amatalaga Tau Tupe, pe afua mai i ni amio pi'opi'o po'o le sasi, fausia ma faatino gaioiga e tali atu i nei lamatiaga, ma faamauina mau Fa'a-Su'etusi e atoatoa ma talafeagai mo fa'avae o le manatu Fa'a-Su'etusi. O le lamatiaga o le lē maua o fa'afitauli mai fa'amatalaga sese matuiā e

PULEGA O UAFU MA TAULAGA
Ripoti a le Suetusi
Mo le tausaga faaiuina 30 Iuni 2020

Telephone: 27751
Fax: 24167
Email: info@audit.gov.ws
Website: www.audit.gov.ws

P.O Box 13
APIA, SAMOA



AUDIT OFFICE

*Please address all correspondences
to the Controller and Auditor General*

afua mai i amio pi'opi'o e ogaoga atu nai loo tulaga sasi, ona o amio piopio e aofia ai fefinauaiga, pepelo, ave ese ma le iloa, fa'amatalaga sese, poo le soloia o puipuiga faalotoifale.

- Silafia puipuiga faalotoifale e talafeagai i le su'ega mo le fausia o gaoioiga talafeagai i ia tulaga ae lē mo le faamoemoe e fa'aalia se manatu i le lelei o puipuiga faalotoifale.
- Iloilo le tulaga talafeagai o faiga fa'avae fa'atausi Tusi sa faaogaina ma le talafetaui o fua fa'ataui Tusi ma fa'amatalaga fesootai a le fonu a Fa'atonu ma le Pulega.
- Fa'amautu le talafeagai o le fa'aaogaina e le Fonu a Fa'atonu ma le Pulega o le fa'avae Fa'a-Tausi Tusi o le gafatia o le fa'aaauu o le auaunaga a le Pulega ma fa'avae i mau Fa'a-Suetusi sa tuuina mai, poo iai se lē mautonu i tulaga ma aiaiga e fa'ataui i le mafai ona fa'aaauu le auaunaga a le Pulega i le lumanai. Afai ae fa'amautu o loo iai se tulaga lē mautinoa, e mo'omia le fa'ailoa i le matou lipoti Fa'a-Su'etusi o fa'amatalaga fesootai i Fa'amatalaga Tau Tupe pe o le lē atoatoa o ia fa'amatalaga e ono suia ai le manatu Fa'a-Su'etusi. O le matou manatu e fa'avae mai i mau sa matou maua mai i le matou suega e faapau mai i le aso o le matou lipoti. Ae peitai, e ono iai ni mataupu i le lumanai e aafia ai le gafatia o le fa'aaauu o le auaunaga a le Pulega ma ono faamuta ai ana galuega faatino.
- Iloilo le faataatiaga, folasaga ma le anotusi o Fa'amatalaga Tau Tupe e aofia ai fa'amatalaga fa'aopoopo poo fa'ailoa ai fefa'atauaiga ma gaoioiga i se tulaga talafeagai.

E matou te fesootai ma le Fonu a Fa'atonu ma le Pulega e fa'ataui i le faatinoina o le matou su'ega ma sailiiliga taua e aofia ai fa'aletonu matuia i puipuiga fa'alotoifale e alia'e mai i le matou su'ega.

E matou te tu'uina atu foi ile Fonu Fa'atonu ma le Pulega se tautinoga ua matou fa'amalieina ia manaoga taualua ile tutoatasi ole galuega sa fai ma fa'ailoa foi ile Fonu Fa'atonu ma le Pulega sa feagai ma feso'otaiga e ono masalomia le a'afia ai ole tutoatasi fa'atasi ai ma puipuiga i ia masalosaloga.

Manatu i luga o isi Aiaiga Faa-le-Tulafono

E tusa ai ma manaoga o le Tulafono o Pulega o Taulaga a Samoa 1998,

I lo matou manatu:

- (a) Sa tausia lelei tusi ma fa'amaumauga o tupe e le Pulega e tusa ai ma le matou sailiiliga o ia tusi ma fa'amaumauga;
- (e) O faamatalaga Tau Tupe o lo'o o gatusa ma tusi o fa'amaumauga; ma
- (i) I le aotelega o le matou malamalamaaga faatasi ai ma faamatalaga na tuuina mai ia i matou, o faamatalaga tautupe o lo'o tu'uina mai ai fa'amatalaga e tusa ai ma le Tulafono o Taulaga a Samoa 1998.

Sa fa'amae'a la matou galuega i le aso 23 Oketopa 2020 ma o lo matou manatu Fa'a-Su'etusi o lo'o fa'avae mai i lea aso.

Apia, Samoa
26 Oketopa 2020


Jaslyn T. Mariner-Leota
SUI PULE MA SUETUSI SILI

PULEGA O UAFU MA TAULAGA

Faamatalaga o Tupe Maua ma Tupe Fa'aalu

Mo le tausaga faaiuina 30 Iuni 2020

		WST\$	WST\$
TUPE MAUA			
Tupe maua mai galuega	3	12,842,564	13,083,956
Tupe toe faaola mai	4	2,846,119	2,737,881
Tupe maua faaitiitia o meatotino foa'i mai	20(a)	3,174,369	3,218,718
Tupe faasili mai teuga tupe tetele ile Ofisa o Faaputugatupe		422,176	185,820
Teufa'afaigaluega o Mavaega Tausi o Samoa			
Tupe maua mai teuga tupe faavaitaimi		319,466	255,942
Isi alagatupe maua	5	410,859	455,397
Tupe faasili mai le faatau atu o meatotino		284,000	267,800
Tupe maua mai lisi		765,722	809,489
		<hr/>	<hr/>
Aofa'i o Tupe Maua		21,065,276	21,015,003
		<hr/>	<hr/>
TUPE FA'AALU			
Tupe fa'aalu I le auunaga/galuega faatino luga o uafu	7	2,552,311	2,356,125
Tupe fa'aalu I le auunaga/galuega faatino faaleofisa	8	518,253	531,936
Totogi o tagata faigaluega	9	4,111,979	3,831,465
Tupe fa'aalu I tau fa'aopoopo o nonogatupe/faletupe	6	4,589	147,983
Tau fa'aaitiitia ai meatotino ile 12 masina	18	4,930,855	4,971,718
Tupe fa'aalu mo auunaga mo le tomai faapitoa		83,848	61,142
Fa'amanuiaga tagata faigaluega	19(e)	103,011	49,077
Tupe fa'aaitiitia mai meatotino ua faaleaogaina		442,387	-
Tupe fa'aalu mo le manuia lautele	10	578,540	217,400
Tupe fa'aalu mo le Komiti Faatonu	23(a)	140,941	159,829
		<hr/>	<hr/>
Aofa'i o Tupe Fa'aalu		13,466,713	12,326,676
		<hr/>	<hr/>
TUPE FAASILILI		7,598,563	8,688,327
		<hr/>	<hr/>

PULEGA O UAFU MA TAULAGA

Faamatalaga o Tupe Faavae, Aseta ma Noataga

Mo le tausaga faaiuina 30 Iuni 2020

	Faamatalaga	2020 WST\$	2019 WST\$
MEATOTINO			
Meatotino vave fa'aliu-tupeina			
Tinoitupe o loo umia ma oloo ile faletupe	11	2,667,612	3,002,941
Tupe teu faavaitaimi	12	6,518,787	5,012,862
Teugatupe	13	9,542,672	3,028,864
Tupe maua e le'i aoina	14	1,099,059	1,405,960
Isi tupe maua e le'i totogiina mai ma auaunaga totogi muamuc	15	224,904	202,002
Tupe faasili mai teugatupe fuafua toe maua mai		227,206	185,820
Aofa'i o Meatotino vave fa'aliu-tupeina		20,280,240	12,838,449
Meatotino e le vave fa'aliliu-tupeina			
Fanua, fale, masini ma meafaigaluega	18	260,119,796	265,284,738
Aofa'i o Meatotino e le vave fa'aliliu-tupeina		260,119,796	265,284,738
		280,400,035	278,123,187
AOFA'IGA O MEATOTINO			
TUPE FA AVAE MA AITALAFU			
Tupe Faavae			
Tupe Faavae a le Malo		23,479,487	23,479,487
Tupe talafeagai o Fanua	16	106,803,002	106,803,002
Tupe fa'aagaga – suau'u masa'a		15,750	15,750
Tupe Faasili tauave mai		18,177,483	13,238,417
Aofa'i o Tupe Faavae		148,475,722	143,536,656
Aitalafu Vave Totogiina			
Aitalafu e le'i totogiina atu		6414	109,353
Isi aitalafu e le'i totogiina atu ma isi	17	399,640	476,562
Tufatufaga o Tupe faasili e lei totogi atu i le Malo		5,216,115	4,541,791
Fa'aagaga mo fa'amanuiaga a le afaigaluega	19(a)	128,110	70,800
Fa'aagaga mo auaunaga su'etusi		57,000	55,478
Tupe maua o meatotino foa'i mai (paleni i le 12 masina)	20(e)	3,174,369	3,174,369
Tupe taofia mai konekarate	21	-	22,614
Lafoga o oloa ma auaunaga	22	1,255,383	1,273,913
Aofa'i Aitalafu vave totogiina		10,237,031	9,724,880
Aitalafu e le Vave Totogiina			
Tupe maua o meatotino foa'i mai (paleni sili atu 12 masina)	20(e)	121,687,282	124,861,651
Aofa'i Aitalafu e le Vave totogiina		121,687,282	124,861,651
Aofa'iga o Aitalafu		131,924,313	134,586,531
AOFA'IGA O TUPE FA AVAE MA AITALAFU		280,400,035	278,123,187

O lenei anavatau e tatau ona faitau faatasi ma faamatalaga faaopoopo o tupe ua tuuina atu ile itulau 11 – 25.

Sainia mo le Komiti Faatonu i le aso _____ 2020.

Taitaifono o le Komiti Faatonu

Sui o le Komiti Faatonu

PULEGA O UAFU MA TAULAGA
Faamatalaga o Suiga o Tupe Faavae
Mo le tausaga faaiuina 30 Iuni 2020

	Tupe Faavae WST\$	Tau Talafegai o Fanua WST\$	Tupe Fa'aagaga WST\$	Tupe faasili/ (gau) tauave WST\$	AOFA'I WST\$
Paleni 01 Iulai 2017	35,570,307	106,803,002	15,750	(4,178,169)	138,210,890
Tupe faasili mo le tausaga faai'u 30 Iuni 2018	-	-	-	5,671,921	5,671,921
Tupe totogi atu mai tupe faasili	-	-	-	(500,000)	(500,000)
Paleni 30 Iuni 2018	35,570,307	106,803,002	15,750	993,752	143,382,811
Fa'asa'oga 2019 mo le tuuina o uafu mo le felauaiga o tagata I totonu o Samoa I lalo o le Pulega o Vaa	(12,090,820)	-	-	12,090,820	-
Fa'asa'oga Paleni 30 Iuni 2018	23,479,487	106,803,002	15,750	13,084,572	143,382,811
Tupe faasili mo le tausaga faai'u 30 Iuni 2019	-	-	-	8,688,327	8,688,327
Tupe totogi atu mai tupe faasili	-	-	-	(3,992,691)	(3,992,691)
Tupe fuafuaina e totogiina atu mai tupe faasili 2019	-	-	-	(4,541,791)	(4,541,791)
Paleni 30 Iuni 2019	23,479,487	106,803,002	15,750	13,238,417	143,536,656
Paleni 01 Iulai 2019	23,479,487	106,803,002	15,750	13,238,417	143,536,656
Tupe faasili mo le tausaga faai'u 30 Iuni 2020	-	-	-	7,598,563	7,598,563
Tupe fuafuaina e totogiina atu mai tupe faasili 2020	-	-	-	(2,659,497)	(2,659,497)
Paleni 30 Iuni 2020	23,479,487	106,803,002	15,750	18,177,483	148,475,722

PULEGA O UAFU MA TAULAGA
Faamatalaga o Tupe Galue
Mo le tausaga faaiaina 30 Iuni 2020

	2020	2019
	WST\$	WST\$
Alagatupe maua mai galuega fai		
Tupe maua mai tagata e faaogaina auaunaga	22,163,531	19,390,866
Tupe totogi atu tagata faigaluega ma galuega fai	(10,397,555)	(9,469,056)
Tupe tului maua mai tinoitupe oloo ile faletupe	40,333	16,310
Tupe maua mai teuga tupe tetele ile Ofisa o Faaputugatupe Teufa'afaigaluega o Mavaega Tausi o Samoa	194,970	185,820
Aofa'i Alagatupe maua mai galuega fai	12,001,279	10,123,940
Alagatupe maua mai galuega fa'aolaola		
Fa'atauina o meatotino	(208,299)	(296,675)
Tupe maua mai le fa'atauina o meatotino	34,000	80,300
Tupe maua mai le tu'ueseina o uafu	250,000	250,000
Tupe totogi atu I le Malo mai tupe faasili	(1,985,172)	(3,992,691)
Tupe teufaavaitaimi (BSP male NBS)	(1,300,000)	-
Teugatupe ile Ofisa o Faaputugatupe Teufa'afaigaluega o Mavaega Tausi o Samoa	(6,420,000)	-
Aofa'i Alagatupe maua mai galuega fa'aolaola	(9,629,471)	(3,959,066)
Alagatupe maua/fa'aalu mo nonogatupe		
Totogiina o nonogatupe	-	(4,725,488)
Aofa'i Alagatupe maua/fa'aalu mo nonogatupe	-	(4,725,488)
Faasiliga o tupe maua/(fa'aalu)	2,371,808	1,439,386
Tupe sa I ai le amataga o le tausaga faaletupe	8,015,803	6,576,417
Tupe totoe I le faai'uina o le tausaga faaletupe	10,387,611	8,015,803
Maua mai:		
Tupe o loo taulimaina I le ofisa	1,300	1,300
Tupe I le faletupe o le ANZ	909,248	940,950
Tupe I le faletupe o le BSP	1,756,730	2,060,313
Tupe I le faletupe ole NBS	333	378
Teugatupe Faavaitaimi - BSP	500,000	3,318,734
Teugatupe Faavaitaimi - NBS	800,000	1,694,128
Teugatupe – Ofisa o Faaputugatupe Teufa'afaigaluega o Mavaega Tausi o Samoa	6,420,000	-
Aofa'i o le tinoitupe I le ofisa ma faletupe	10,387,611	8,015,803

PULEGA UAFU MA TAULAGA FAAMATALAGA FA'AOPOOPO I TALA O TUPE Mo le Tausaga Fa'ai'uina 30 Iuni 2020

1. Aotelega o Fa'amatalaga

Na fa'avaeina le Pulega o Uafu ma Taulaga ile aso 01 o Iulai 1999, I lalo ole tulafono ale Pulega o Uafu ma Taulaga 1998. O malosi'aga ma matafaioi autu ale Pulega, o lo'o fa'ama'oti mai lea I lalo ole Vaega 8 o lea tulafono. O le Pulega o Uafu ma Taulaga o se Fa'alapotopotoga Tuma'oti lea ale malo ma o lana matafaioi ole va'aia lelei lea male puleaina o uafu, faapea nofoaga olo'o fealaua'i ai oloa ma uta I Upolo ma Savai'i, ma o lona ofisa autu olo'o I Mataautu-tai.

2. Fa'amatalaga o faiga fa'avae olo'o saunia ai tala o tupe

O lo'o au'ili'iliina atu i lalo faiga fa'avae olo'o fa'aaogaina mo le tausaina o tusi ale Pulega o Uafu ma Taulaga fa'apea le saunia o ana fa'amatalaga tau tupe.

(a) Fa'amatalaga usita'ia fa'a-le-tulafono

O nei fa'amatalaga tau tupe ua saunia e tusa ai male Tulafono fa'ava-o-malo (IFRS) mo le lipotia o tupe I ona tulaga talafeagai pei on tapenaina ele Komiti Fa'atonu o tulaga fa'a-tausitusi fa'ava-o-malo (IASB).

E tusa ai ma le Vaega 91 o le Tulafono o Pulega o Tupe 2001, ole Pulega o Uafu ma Taulaga ua fa'atulagaina o se fa'alapotopotoga ale Malo, ma ua alagatatau ona tausisia le saunia o lipoti e tusa ai ma le Tulafono a Fa'alapotopotoga Tumaoti (Fa'atinoga o galuega ma le mafai ona tali atu) 2001.

- i. *O alafua fou ma teuteuga i Tulafono Fa'ava-o-malo mole lipotiina o Tupe e amata mai po'o le ma'ea ai o le aso 1 Ianuari 2018.*

Na aloaia e le Komiti Fa'atonu o Tulaga Fa'a-tausitusi Fa'ava-o-malo (IASB) le tu'uina atu o tulaga fou ma teuteuga o tulaga faatonuina fa'a-tausitusi mo tausaga faaletupe e amata mai po'o le mae'a ai o le aso 1 Ianuari 2018. Peita'i, e lei vave fa'aaogaina e le Pulega nisi o nei tulaga fou ma teuteuga o tulaga faatonuina fa'a-tausitusi i le tapenaina o nei tala o tupe ona ele talafeagai i le Pulega. O ia tulaga fou ma teuteuga e aofia ai:

a. Tulafono Fa'ava-o-malo mole lipotiina o Tupe vaega 9 (IFRS 9) 'Meafaigaluega Tau Tupe'

Na aloaia le tu'uina atu o le IFRS 9 i le aso 24 Iulai 2014 e suiina ai le IASB 39 i tulaga o 'Meafaigaluega Tau Tupe: aloa'ia male fuaina'. O Tulaga Fa'atonuina fa'a-tausitusi vaega 9, e aofia ai auala mo le aloa'ia ma fuaina, auala mo le faaleaogaina male le aloa'ia ma auala mo le puipuia o meafaigaluega tau tupe. O le tu'uina atu ole IFRS 9 i le tausaga 2014 e sui tulaga uma ai I lomiga tuai ma e fa'amalosia ona fa'aaogaina mo tausaga faaletupe e amata mai po'o le mae'a ai o le aso 1 Ianuari 2018 ma e faatagaina foi ona vave fa'aaogaina (noatia I le fa'amaoniga i le lotoifale).

Aloa'ia ma le Le-aloa'ia

E aloa'iaina aseta tau tupe ma noataga tautupe pe afai e avea ai le Pulega o se pa'aga i se konekarate tautupe.

E le aloa'iaina aseta tau tupe ma noataga tautupe pe afai ua faamuta le aia tatau e maua mai ai se fa'amanuiaga tau tinoitupe po ua faamatuu ese fa'amanuiaga ma lamatiaga mai aseta tautupe agai i se isi pa'aga. O se noataga tautupe e le aloa'ia pe afai e fa'amutaina ma fa'aleaogaina.

PULEGA UAFU MA TAULAGA FAAMATALAGA FA'AOPPOO I TALA O TUPE Mo le Tausaga Fa'ai'uina 30 Iuni 2020

Fa'atulagaina ma le Fuaina o aseta tau tupe

E fuaina uma meafaigaluega tau tupe e fa'aaogaina ai tau talafeagai e faaopo'opo atu pe toese mai i le tau o fefa'atauaiga. Ae mo fefa'atauaiga aitalafu i pisinisi masani e le o aofia ai vaega tetele faatupeina e fuaina i le tau talafeagai ua maea ona fetu'una'i mole fefa'atauaiga (pe a talafegai).

O aseta tau tupe a le Pulega olo'o fa'avasegaina i le vaega o tau fa'a'iti'itia e aofia ai tinoitupe oloo umia ma oloo ile faletupe, tupe teu fa'avaitaimi ma tupe maua e le'i aoina. E fuafuaina le faavasegaina i vaega e lua nei:

- o le umia o aseta tau tupe mo le aoina o tinoitupe mai fefa'atauaiga faakonekarate (nai lo'o le fa'atau atu o meafaigaluega tau tupe a'o le'i faaleaogaina le konekarate i se tau talafeagai)
- o aiaiga o fefa'atauaiga faakonekarate o aseta tau tupe e afua ai le totogiina mai o aitalafu tu'ua ma tului i aso ua faatulagaina

O tupe maua ma tupe fa'aalu uma e faatatau i aseta tau tupe olo'o aloa'ia i totonu o Faamatalaga o Tupe Maua ma Tupe Fa'aalu i le vaega tupe fa'aalu i tau fa'aopoopo o nonogatupe/faletupe, tupe maua mai teuga tupe ma isi vaega tupe.

Fuaina o aseta tau tupe mulimuli ane ile tausaga fa'aiuina

Aseta tau tupe i tau fa'a'iti'itia

E fuaina aseta tau tupe i tau fa'a'iti'itia pe afai e fa'amalieina tulaga ua 'aiāia nei:

- o lo'o umia ele pisinisi le aseta tau tupe mole fa'amoemoe e faatumauina ma aoina mai ai tupe maua fa'akonekarate
- totogiina mai o aitalafu tu'ua ma tului e tusa ai ma aiaiga faakonekarate o aseta tau tupe

I le mae'a ai o le aloa'iaina muamua o aseta tau tupe, ua fuaina nei i tau fa'a'iti'itia e fa'aaogaina ai metotia faatausi-tusi e aoga mo le fa'a'iti'itia o tau o meafaigaluega fa'aaitalafu. E le o fa'aaogaina le tau pa'u ona e leai se a'afiaga tele. O tinoitupe o loo umia ma o lo'o ile faletupe, teugatupe ma tupe maua mai e le'i aoina ma lisi a le Pulega o lo'o taaofa'i i lalo o lenei vaega meafaigaluega tau tupe.

Fa'aleagaina o aseta tau tupe

I lalo o mana'oga ole tulafono vaega 9 mo aseta tau tupe ua fa'aleagaina, o lo'o fa'aaogaina tele ai fa'amatalaga mole vaa'i mamao e aloā'ia ai tupe gau ua fa'amoemoeina e lē toe maua mai – 'metotia mo tupe gau ua faamoemoe e le toe maua (expected credit loss model)'. O lenei metotia ua sui 'a'i ai faiga faavae ole tulafono 39 (IAS 39) o le 'metotia mo tupe gau ua faatupulaia (incurred loss model)'. O meafaigaluega tau tupe e aofia i lea faiga fou e aofia ai nonogatupe ma isi nonogatupe o aseta tau tupe ua fuaina i tau fa'a'iti'itia ma tau talafeagai i isi vaega o tupe maua (FVOCI), tupe maua e lei aoina, aseta faakonekarate ua aloā'ia ma fuaina i lalo ole tulafono vaega 15 (IFRS 15) ma nonogatupe ole a faatinoina male tonu ma nisi vaega tau tupe konekarate ua mautinoina e le fuaina i tau talafeagai e ala atu i tupe maua poo tupe fa'aalu.

O le aloā'ia o tupe gau ua lē toe fa'alagolago i se tulaga mo tau gau na tupu muamua a le Pulega. Ua manatu nei le Pulega e faaogaina faamatalaga lautele mo le ilo'iloina o tupe gau ma fuaina i le metotia mo tupe gau ua faamoemoe e le toe maua (ECL) e aofia ai tulaga ua tuana'i, tulaga o lo'o i ai nei ma fua fa'atatau e talafegai ma mafai ona lagolagoina e aafia ai tupe ua fa'amoemoeina e maua mai meafaigaluega tau tupe i le lumana'i.

PULEGA UAFU MA TAULAGA FAAMATALAGA FA'AOPOPO I TALA O TUPE Mo le Tausaga Fa'ai'uina 30 Iuni 2020

O le ese'esega nei i le fa'aaogaina ai o lenei tulaga vaa'i mamao:

1. tulaga 1 – meafaigaluega tau tupe e le o iai ni a'afiaga tele i aitalafu talu mai le amataga na aloā'ia ai ma e maualalo foi aitalafu ua afaina
2. tulaga 2 – meafaigaluega tau tupe o loo iai a'afiaga tele i aitalafu talu mai le amataga na aloā'ia ai ma e lē maualalo foi aitalafu ua afaina
3. tulaga 3 – e mafai ona aofia ai aseta tau tupe o loo iai fa'amaoniaga e fa'aleagaina i le aso e lipoti ina ai

Mo 'tupe gau ua faamoemoe e le toe maua i totonu ole sefululua masina' e aloā'ia I le vaega muamua a o 'tupe gau ua faamoemoe e le toe maua i totonu ole olaga atoa' e aloā'ia I le vaega lona lua.

O le fuaina o tupe gau ua faamoemoe e le toe maua e fa'aaogaina ai fua faatatau o avanoa-fuaina (probability-weighted) o tupe gau i luga o le olaga atoa o meafaigaluega tau tupe.

Tupe maua ma isi tupe maua e lei aoina

O le metotia mo tupe gau ua faamoemoeina (ECL) e fa'aaogaina ai auala ua aiāia (provision matrix) mo aitalafu patino ma isi aitalafu e lei aoina, e lē talafeagai i tulaga a le Pulega. E le o iai ni vaega tetele tau tupe o aofia i aitalafu patino poo isi aitalafu a le Pulega, ma o nei vaega tau tupe aitalafu patino poo isi aitalafu o lo'o fuaina ile aloā'iaina muamua i le tau fefa'atauaiga i le vaega tulafono 15 (IFRS 15) *Tupe Maua mai konekarate fai fa'apa'aga*, ma e leai se tupe tului. O le tupe tului ua fa'aaogaina e aoga mo le fa'aifi'itia o tau o meafaigaluega fa'aaitalafu mo aitalafu e le'i mai.

Meafaigaluega tau tupe o Tupe Faavae – Teugatupe ile Ofisa o Faaputugatupe Teufa'afaigaluega o Mavaega Tausi o Samoa

O teugatupe uma o tupe faavae i lalo o le tulafono vaega 9 (IFRS 9) e fuaina lea i le tau talafeagai i totonu o Faamatalaga o Tupe Faavae, Aseta ma Noataga ma suiga o tau talafeagai e aloā'ia i tupe maua ma tupe fa'aalu vagana ai meafaigaluega o tupe faavae ua filifilia e faailoaina suiga o tau talafeagai i isi tupe maua lautele (isi tupe maua).

O teugatupe a le Pulega i le Ofisa o Faaputugatupe Teufa'afaigaluega o Mavaega Tausi o Samoa o lo'o fuaina i tau talafeagai, ole tau mo le faatau ese ina atu o le aseta pe totogi ai le tuuina ese atu o aitalafu i auala maopo'opo o tau fefa'atauaiga i le va o tagata o lo'o i luga o le maketi ile aso ua fa'aiuina ai le tausaga o faamatalaga o tupe (o lona uiga, o le tau ua fuaina ai le teugatupe), i totonu o tupe faavae, aseta ma noataga ma suiga o tau talafeagai o lo'o aloā'ia i tupe maua ma tupe fa'aalu i lalo ole vaega "isi tupe maua".

Fa'avasegaina male fuaina o aitalafu tau tupe

I le fa'avasegaina ma le fuaina o aitalafu tau tupe e tusa ai ma le tulafono vaega 9 (IFRS 9) o Meafaigaluega tau tupe, e lē tele se suiga mai le tulafono vaega 39 (IAS 39) ma e leai se a'afiga o aitalafu tau tupe a le Pulega i lalo ole IFRS 9. Mo le fa'atinoina atoatoa o le tulafono vaega 9, o lo'o i lalo taiala faatausitusi.

O aitalafu tau tupe a le Pulega e aofia ai tupe fa'aalu I galuega faapisinisi ma isi ma o lo'o fa'atulaga i tau faaifi'itia.

O aitalafu tau tupe o lo'o fua i tau talafeagai, ma a talafeagai, e fetu'una'i le tau fefa'atauaiga vagana ua manatu le Pulega o le tau talafeagai o le aitalafu tau tupe e faamau i tupe maua ma tupe fa'aalu.

PULEGA UAFU MA TAULAGA FAAMATALAGA FA'AOPOOPO I TALA O TUPE Mo le Tausaga Fa'ai'uina 30 Iuni 2020

O aitalafu tau tupe ua fuaina i tau fa'a'iti'itia e faa'oga ai le metotia fa'atausitusi e aoga mo le fa'a'iti'itia o tau o mefaigaluega fa'aitalafu.

e. Tulafono Fa'ava-o-malo mole lipotiina o Tupe vaega 15 (IFRS 15) 'Tupe Maua mai Konekarate Faifa'apa'aga'

O le tulafono vaega 15 mo 'Tupe maua mai konekarate faifa'apa'aga' na fa'avaeina o se metotia e tatau ona fa'atinoina mole lipotia o fa'amatalaga sa'o ma talafeagai e faatatau ile natura, aofa'i, taimi; ma tupe maua ma tinoitupe e lē ma'utinoa mai konekarate faifa'apa'aga ma tagata faatau. O lo'o tuuina mai e lenei tulafono se faiga faavae i la'asaga e lima (5) mo le faatinoina o konekarate ma tagata faatau vagana ai tulaga o lisi ile vaega 17 (IAS 17), mefaigaluega tau tupe (IFRS 9) ma fesuia'iga o fefa'ataua'iga lē tau tupe i le va o kamupani e tutusa pisinisi e fa'afaigofie ai fefa'ataua'iga tagata faatau po'o tagata e ono fa'atau atu.

O le auga o le tulafono vaega 15 (IFRS 15) ina ia aloa'ia tupe maua pe a tuuina ese atu i le pa'aga o le konekarate oloa po'o auvaunaga na folafolaina i se aofa'iga e atagia mai ai iloiloga o fesuia'iga o oloa po'o auvaunaga. E lima (5) la'asaga ua faalauiloa ai le auga o lenei tulafono:

La'asaga 1 – Fa'ailoa konekarate ma le tagata fa'atau

La'asaga 2 – Fa'ailoa galuega māioio e tatau ona fa'atino o le konekarate

La'asaga 3 – Fuafua le tau o fefa'ataua'iga

La'asaga 4 – Faasoa le tau o fefa'ataua'iga ile fa'atinoga o galuega ole konekarate

La'asaga 5 – Faailoa tupe maua pe a faamalieina le fa'atinoina o galuega ua māioio

Feso'ota'iga i le Pulega:

O lo'o faikonekarate le Pulega ma tagata lautele mo le fa'a'ogaina o fanua, ofisa, fale teuoloa ma nofoaga e taula ai va'a fagota a le Pulega. O nei konekarate e le sili atu ma le luasefulu (20) tausaga ma e aofia ai le tau o fefa'ataua'iga e fa'amoemoe e maua mai ao lei amataina galuega faatino a lē ua fai konekarate ma le Pulega. I totonu o le konekarate, e le o tava mai ai ni auala māioio e tatau ona faatinoina ai galuega mo le tu'uina atu o oloa po'o auvaunaga i tagata faatau mole aloa'iaina o tupe maua. O le mea lea, o le konekarate a le Pulega ma tagata lautele o lo'o faatino ma mulimulitia'i i le tulafono vaega 17 (IAS 17) mo lisi i le o ē pulea lisi (lessor).

O le ala lea, e lē talafeagai lea tulafono (IFRS 15) i le Pulega.

i. Tulafono Fa'ava-o-malo mole lipotiina o Tupe vaega 16 (IFRS 16) 'Lisi'

O le tulafono vaega 16 mo 'Lisi' na faavaeina o se metotia e tatau ona fa'atinoina e le e pulea le lisi ma tagata ma'utotogi e aloa'iaina, fuaina, fa'alauiloaina ma fa'ailoaina o lisi ina ia talafeagai ma sa'o faamatalaga e tuuina mai.

I lalo o lea tulafono, o lo'o mata'ituina ai auala faatausi-tusi mo na ole vaega o tagata ma'utotogi (lessee) ina ia aloa'iaina mataupu uma e faatatau i lisi mo aseta ma aitalafu, vagana ai pe afai e na ole 12 masina ma lē sili atu, pe maualalo foi le tau ole aseta. E fa'aauuina pea ona faatulagaina le pule ole lisi ia lisi i le vaega tupe maua mai lisi (operating) ma vaega tupe o meatotoino e le vave fa'aliliu-tupeina (finance), faatasi ai male tulafono vaega 16 (IFRS 16) faatausi-tusi mo le itu o pule o lisi e leai se suiga tele mai le tulafono tuai vaega 17 (IAS 17). E faatulagaina nei lisi i vaega tupe maua mai lisi (operating) ma vaega tupe o meatotoino e le vave fa'aliliu-tupeina (finance) pe afai e faamalieina tulaga uma e avea ai ma lisi i lalo o nei vaega e le pule o lisi. O nei tulaga pe afai o se lisi e tu'uina atu uma faamanuiaga ma lamatiaga ole aseta o lo'o lisi i

PULEGA UAFU MA TAULAGA FAAMATALAGA FA'AOPOOPO I TALA O TUPE Mo le Tausaga Fa'ai'uina 30 Iuni 2020

tagata mautotogi pe a faama'eaina tausaga ole lisi, a leai, e faatulagaina i le vaega tupe maua mai lisi (operating lease).

Feso'ota'iga i le Pulega:

O lo'o lisi atu e le Pulega ana meatotino, e aofia ai fanua, ofisa, nofoaga e taula ai va'a fagota ma fale teu oloa, i le uafu i Mata'utu i ofisa kamupai va'a, e fa'atagaina ai tagata mautotogi e fa'aaogaina meatotino a le Pulega ae latou te lē umia meatotino pe a fa'amutaina le aoga ole lisi. O meatotino a le Pulega o lo'o taua i totonu o Faamatalaga o Tupe Faavae, Aseta ma Noataga i le vaega o meatotino e lē vave fa'aliliu-tupeina ma ole tupe maua mai lisi e aloa'ia i faiga faavae e leai ni aoga o tau o meatotino tumau/aseta e totoe pe a mavae taimi fuafuaina e aoga ai (straight-line basis) e tusa ai ma le tulafono vaega 17 (IAS 17).

O le ala lea, e lē talafeagai lea tulafono (IFRS 16) i le Pulega.

(e) Faiga Fa'avae

O tala ma fa'amatalaga tau tupe o lo'o fa'aaogaina ai le metotia o tau fa'avae, vagana ai nisi o meatotino sa toe fetu'una'i o latou tau. Ole lipotina o fa'amatalaga tau tupe e tataua ona tausisia le saunia o lipoti e tusa ai ma le tulafono fa'ava-o-malo mo le lipotiina o tupe (IFRS), e manaomia ai le pulega ina ia faia ni tau fuafua ma fa'ata'atitia ni alafua e iai o latou a'afiaga ile lipotiina o meatotino, aitalafu e lei aoina mai, tupe maua ma tupe fa'aalu. E ono tula'i mai foi ni eseese I tau fuafua ma tau sa'o ole a fa'aalia I lipoti. O nei tau fuafua ma alafua e fa'aauau pea ona iloiloaina mai lea taimi I lea taimi; ma ole toe iloiloaina o tau fuafua e fa'atino ile piliota o lo'o fuafua iai ia tau, aemaise pe afai o ia tau fuafua o lo'o a'afia ai lea piliota ma le taimi o lumana'i.

(i) Fa'atusatusaina o fa'amatalaga

O le tala faaletupe tausaga ua mavae o loo faatusatusa I ai le tala ole tupe ole tausaga nei ua ma'ea nei ona suia lona fa'asa'oga sa iai. O lea fa'asa'oga e mafua mai ile tuuina atu aloaia o uafu mo le felauaiga I totonu o Samoa I lalo o Pulega o Vaa (SSC). O lona faamalamalamaga o loo auilili atu I le vaega 24 o faamatalaga fa'aopoopo o le tala ole tupe.

(o) Popolega mole fa'aauuina ole auuunaga

Ua faamautinoaina e le Komiti Fa'atonu e leai ni atunaluga e ono tuufesiligia ai le agava'a o le Pulega e fa'aauuina lana auuunaga pe a faatusa ile lava o tupe maua e totogi atu ni aitalafu tuua e le sili atu male 12 masina.

(u) Fa'atulagaina lelei ma le polokalama ole tupe mai fafo

O fa'amatalaga tau tupe, o lo'o fa'amauina ma fa'aailoa ile tälā Samoa (WST\$) ma o ituaiga tupe nei o lo'o fa'aaogaina e le Pulega mo ana fa'amaumauga.

(f) Tupe ese mai isi atunuu

O fesuia'iga o tupe mai fafo ua fa'aliliuina ile tälā Samoa ile tau o lo'o iai le tau o fesuia'iga o tupe ile aso na fa'atautaia ai fefa'ataua'iga ma galuega. O tupe totogi e le'i tu'uina mai aitalafu e le'i totogiina atu I fafo, ua fa'aliliuina ile tau o fesuia'iga o tupe ile aso na faia ai le tala o tupe. O se ese'esega e maua mai ile fesuia'iga o tupe, ole a fa'amauina ile fa'amatalaga o tupe maua ma tupe fa'aalu.

(g) Aitalafu le mauino ma tupe e le'i tu'uina mai

O le aoina o aitalafu, o lo'o maitauina taimi fa'atulagaina, ma o lo'o siakiina foi ini tulaga faifaipea. O le a tusia foi se tau fa'agaga mo tupe ua le mafai ona totogiina mai e fua ile aofaiga o lo'o iai ile fa'aiuga ole tausaga fa'aletupe. A iai ni aitalafu ua fa'amaonia le le mafai ona totogiina mai, ole a fa'aleaogaina loa ma toesea mai I tupe fa'aagaga.

PULEGA UAFU MA TAULAGA FAAMATALAGA FA'AOPOPO I TALA O TUPE Mo le Tausaga Fa'ai'uina 30 Iuni 2020

(l) Fa'amauina o Tupe Maua

O tupe maua mai galuega faatino ese'ese ua fa'amauina I totonu o Fa'amatalaga o Tupe Maua ma Tupe Fa'aalu pea faatinoina. O tupe maua mai le fa'atauina atu o oloa ua fa'amauina I totonu o Fa'amatalaga o Tupe maua pe afai ua maea ona tu'uina I tagata a'afiaga ma fa'amanuiaga ole umiaina. E leai se tupe maua e fa'amauina pe afai e iai ni tulaga le mautinoa e fa'atatau ile aoina mai o ia tupe maua po'o luga foi o ni tulaga o ni oloa e toe fa'afo'i mai.

(m) Fa'amauina o Tupe Fa'aalu

O tupe fa'aalu olo'o fa'amauina I Fa'amatalaga o Tupe Maua ma Tupe Fa'aalu olo'o aofia ai tupe totogi mo le faatauina na faalauiloaina, fa'agaoioina o galuega, lisi ma isi tupe fa'alu.

(n) Tionitupe

O tioni tupe o lo'o fa'amauina I fa'amatalaga o Tupe Fa'avae, Meatotino ma Noataga, e aofia ai tupe olo'o fa'aoga ma tupe olo'o teuina fa'avaitaimi I Faletupe e le silia atu ile sefululua (12) masina.

(p) Tupe maua e lei totogiina mai ma isi

Tupe maua e lei fa'ao'oina mai, o lo'o fa'amauina I lona tau talafeagai ina ua uma ona fuafua se tau aofa'i o tupe ole a le mafai ona aoina mai. I fa'ai'uga o so'o se tausaga faaletupe, e lloilo ai po'o iai ni tupe maua e le mafai ona aoina mai e fua iai se aofai e faamauina o le a mafai ona toe aoina. Afai ae iai se vaega tupe ua fa'amauina e le mafai ona toe maua, ole a lipotia loa o se tupe gau I lalo o fa'amaumauga o fa'amatalaga o Tupe maua ma Tupe faaalu.

(s) Fa'aagaga

E fa'amauina I faamatalaga o Tupe Fa'avae, Meatotino ma Noataga se vaega tupe fa'aagaga, pe afai oloo iai ni a'afiaga ole Pulega ini mataupu tau le tulafono po'o ni mean a tutupu ile taimi tuana'i e ono tatau ai ona totogiina ai se vaegatupe.

(t) Tupe totogi e le'i totogiina atu mai isi

O aitalafu ma oloa e lei totogiina, o lo'o fa'amauina ile tau na tuuina mai ai o nei tupe e lei totogiina, o oloa ma ni auunaga sa faia mo le Pulega ae lei mae'a le tausaga faaletupe, ole mafua'aga lea ua fa'amauina ai o tupe e lei totogiina ma e tatau ile Pulega ona totogiina nei oloa ma auunaga i se taimi ile lumana'i.

(v) Fenua, Fale ma Masini

O meatotino tumau, fale ma masini, o lo'o fua I tau na fa'atauina ai ona toese lea o tau fa'aputupu e fa'aifiitia ai I tausaga taitasi faapea ni tau fa'aleagaina ai. O le metotia o lo'o faaoga mo faiga o tau fa'aputupu, olo'o faaogaina le metotia e leai ai ni aoga o tau o meatotino tumau/aseta e totoe pe a mavae taimi fuafua e aoga ai.

O tausaga fuafua nei ua fa'aogaina mo le fa'aifiitia ole aoga o aseta:

Fale	10 – 30 tausaga
Taligalu	60 tausaga
Fanua	-
Masini	5 – 20 tausaga
Taavale	4 – 10 tausaga
Mea faigaluega ile ofisa	7 tausaga
Meafale ile ofisa	4 – 10 tausaga
Uafu	30 – 60 tausaga
Meafale, mea faigaluega ma isi o Uafu	3 – 5 tausaga
Vaa tosovaa	10 – 30 tausaga

**PULEGA UAFU MA TAULAGA
FAAMATALAGA FA'AOPOPO I TALA O TUPE
Mo le Tausaga Fa'ai'uina 30 Iuni 2020**

(h) Lafoga fa'aopoopo I tau o oloa ma auauunaga

O tau uma lava o oloa, o lo'o tuuina mai e aunoa ma ni lafoga fa'aopoopo sei vagana ai aitalafu e lei aoina mai I totonu faapea vaega tupe e lei totogiina o lo'o aofia ai totonu ia lafoga (pe a talafeagai)

(k) Lafoga totogi mo tupe faasili

O tupe maua ale Pulega e tu'usaunoa mai le totogiina ai o ni lafoga.

(r) Tupe totogi atu I le Malo mai tupe faasili

O tupe totogi atu mai tupe faasili, o lo'o faamauina o se noataga I taimi e tatau ona totogiina ai e pei ona aiāia I lalo ole tulafono o Faalapotopotoga a le Malo ma le mafai ona tali atu 2001.

(aa) O tau mo nonogatupe

O tau uma lava mo nonogatupe o lo'o fa'amauiina I totonu o faamatalaga o tupe maua ma tupe fa'aalu I vaitaimi tonu na tulai mai ai nei tau.

(ae) Faamanuiaga a le afaigaluega

Totogi, aso livi ma faamanuiaga mo tagata faigaluega ua leva la latou auauunaga.

O fa'amanuiaga uma ale afaigaluega, e aofia ai ma o latou totogi, aso livi ma nisi fa'amanuiaga e le'i totogiina I totonu ole tausaga faaletupe lenei, o loo faamauina o tupe totogi e lei totogiina.

O fa'amanuiaga mo nisi ole afaigaluega o loo fa'amoemoe e totogiina atu I totonu o le sefulu lua masina ole tausaga fa'aletupe, o loo faamauina e tusa ai ma le fua fa'atatau e iai aofaiga e tatau ona totogiina atu ile lumanai.

(ai) Foa'i, fesoasoani, meaalofa ma aofaiga ole tau atoa o meatotino

Tausiga o tusi o mea o loo tā'ua I luga, o lo'o fa'amauiina e tusa ai ma o latou ituaiga ma tulaga ile taimi e maua ai;

i. mea uma ua faamoemoe e fesoasoani I galuega fai ale Pulega ma tinoitupe maua o loo fa'amanino I tupe maua ile taimi e faarisiti ai.

ii. mea ua maua ile tulaga o le fa'aitiitia o le tau o meatotino tumau o lo'o fa'amanino I tupe maua I totonu ole tausaga e fa'arisiti ai

iii. mea ua maua ona ole fa'aitiitia o le tau o meatotino foa'i mai e tagata po'o le Malo o lo'o fa'aofa'i i totonu ole tau atoa o aseta poo tupe maua

**PULEGA UAFU MA TAULAGA
FAAMATALAGA FA'AOPOOPO I TALA O TUPE
Mo le Tausaga Fa'ai'uina 30 Iuni 2020**

3. Tupe maua mai galuega

	2020 WST\$	2019 WST\$
Tupe maua mai oloa taofia totonu ole uafu	497,745	463,174
Tupe maua mai le faatumuina suau'u o va'a ma taula ai vaa	810,051	1,030,821
Tupe maua mai le fa'amamaina o le uafu ma isi	126,794	119,020
Tupe maua mai le ave'eseina o oloa mai luga o va'a ma avanoa taula ai va'a	268,559	392,206
Tupe maua mai le fa'aaogaina o moli, taulaga ma uta	566,967	641,942
Tupe maua mai tau mo puipuiga o le si'osi'omaga	148,218	213,527
Tupe maua pusa tetele ua gaogao ma meafaigaluega	1,008,876	646,846
Tupe maua mai puipuiga o galuega faatino luga le uafu	357,759	493,629
Tupe maua mai i galuega faatino luga le uafu	4,197,989	4,291,031
Tupe maua mai teuina o oloa luga le uafu	143,204	74,861
Tupe maua mai laisene mo galuega faatino luga le uafu	56,190	63,000
Tupe maua mai fela'ua'iga o oloa ma masini fuapusa mamafa	388,961	318,127
Tupe maua mai i le fa'aaogaina o uafu	2,715,746	2,760,149
Tupe maua mai va'a tosovaa ma pailate	1,555,505	1,575,622
Aofa'iga o Tupe maua mai galuega	12,842,564	13,083,956

4. Tupe toe faaola mai

	2020 WST\$	2019 WST\$
Pili o le eletise	2,226,383	2,083,290
Ova taimi	567,541	588,770
Isi tupe faaola mai	13,570	16,217
Pili o le vai	38,624	49,604
Aofa'iga Tupe toe faaola mai	2,846,119	2,737,881

5. Isi alāgātupe maua

	2020 WST\$	2019 WST\$
Totogi mo le auaunaga fautua I vaa	44,684	46,698
20% tulafono luga o ovataimi	153,732	165,659
Tau fefaatau'ai talafeagai maua i luga o tupe teu faafaigaluega (UTOS)	93,808	167,239
Tupe maua ese'ese	118,635	75,801
Aofa'iga o Isi alāgātupe maua	410,859	455,397

6. Tau fa'aopoopo o nonogatupe ma tau o faletupe

	2020 WST\$	2019 WST\$
Tau totogi atu i faletupe	4,589	6,060
Tau fa'aopoopo o nonogatupe	-	141,923
Aofa'iga Tau fa'aopoopo o nonogatupe ma tau o faletupe	4,589	147,983

**PULEGA UAFU MA TAULAGA
FAAMATALAGA FA'AOPOPO I TALA O TUPE
Mo le Tausaga Fa'ai'uina 30 Iuni 2020**

7. Tupe fa'aalu I le auunaga/galuega faatino luga o uafu

	2020	2019
	WST\$	WST\$
Tupe fa'aalu i alauni	142,147	62,112
Tupe fa'aalu I penisini ma suasu'u	174,387	205,647
Tupe fa'aalu I inisiua	206,451	206,735
Tupe fa'aalu I laisene ma pemita	9,812	6,868
Tupe fa'aalu I lipeaina ma tausiga o aseta	129,175	181,989
Tupe fa'aalu I vai male eletise	1,871,290	1,686,958
Tupe fa'aalu I le lafoa'ia otaota	19,048	5,815

Aofa'iga o Tupe fa'aalu I le auunaga/galuega faatino	2,552,311	2,356,125
---	------------------	------------------

8. Tupe fa'aalu I le auunaga/galuega faatino faaleofisa

	2020	2019
	WST\$	WST\$
Tupe fa'aalu i fa'asalalauga	22,089	21,709
Tupe fa'aalu i vaega taua o le ofisa	96,869	56,003
Tupe fa'aalu mo aitalafu e ono le totogia	-	137,750
Tupe fa'aalu mo auunaga totogi pau	25,871	26,295
Tupe fa'aalu mo fesoasoani faalematagaluega	12,001	5,069
Tupe fa'aalu mo le ofisa	127,811	139,748
Isi tupe fa'aalu	77,592	-
Tupe fa'aalu mo lolomiga	12,891	13,072
Tupe fa'aalu mo le fa'alauiloa	11,300	16,284
Tupe fa'aalu mo lesitala	15,020	13,910
Tupe fa'aalu mo pili telefoni ma a'upegatafa'ilagi	116,808	102,097

Aofa'iga Tupe fa'aalu I le auunaga/galuega faatino faaleofisa	518,253	531,936
--	----------------	----------------

9. Totogi o tagata faigaluega

	2020	2019
	WST\$	WST\$
Fa'alapotopotoga o Tau'i mo Faalavelave Faafuase'i	37,875	33,654
Matagaluega o Tiute ma Tupe Maua (Lafoga Afaigaluega)	559,572	483,436
Faaputugatupe mo le Lumana'i Manuia Tagatanuu Samoa	305,335	238,622
Totogi a le Afaigaluega	3,085,021	2,956,795
A'oa'oga ma iloiloga a le Afaigaluega	124,175	118,958

Aofa'i Totogi o tagata faigaluega	4,111,979	3,831,465
--	------------------	------------------

O Totogi o tagata faigaluega e aofia ai na o totogi tagata faigaluega tumau. O lenei aofa'iga, e le aofia ai a'oa'oga ma iloiloga a le afaigaluega, e 60% o totogi mo Galuega faatino I luga o uafu ma Gataifale ae 40% o totogi mo le vaega a le Pule Sili, Auunaga Lautele ma Tupe.

**PULEGA UAFU MA TAULAGA
FAAMATALAGA FA'AOPOPO I TALA O TUPE
Mo le Tausaga Fa'ai'uina 30 Iuni 2020**

10. Tupe fa'aalu mo le manuia lautele

	2020 WST\$	2019 WST\$
Fesoasoani mole KOVITI19	468,790	-
Fesoasoani mole Misela	100,000	-
Fesoasoani mo Taaloga Pasefika	-	200,000
Isi fesoasoani	9,750	17,400
Aofa'iga Tupe fa'aalu mo le manuia lautele	578,540	217,400

11. Tinoitupe

O paleni o tinoitupe I le faai'uga o le tausaga faaletupe pei ona faaalua I le faamatalaga o tupe maua ma tupe totogi e mafai ona faapaleni agai I faamatalaga o tupe faavae, aseta ma noataga I vaega pei ona aafia:

	2020 WST\$	2019 WST\$
Tupe mo le fa'aaogaina I faatau laiti	1,000	1,000
Tupe fa'aagaga mo sui a le faalitasi-tupe	100	100
Tupe fa'aagaga mo sui ale Lady Naomi	200	200
Tupe I le faletupe National Bank of Samoa	333	378
Tupe I le faletupe ANZ Bank	909,248	940,950
Tupe I le faletupe Bank South Pacific	1,756,730	2,060,313
Aofa'iga o Tinoitupe	2,667,612	3,002,941

12. Teugatupe Fa'avaitaimi

E 180 ile 365 aso le umi o nei teugatupe e masani ona matua ai teugatupe fa'avaitaimi pupuu I le tului e 5.25% ile tausaga. O le aofaiga e pei ona faamauina ai teugatupe fa'avaitaimi pupuu I le faamatalaga o tupe faavae, aseta ma noataga, e tutusa ma o latou tau feafaatauai talafeagai.

	2020 WST\$	2019 WST\$
Bank of South Pacific	3,962,115	3,318,733
National Bank of Samoa	2,556,672	1,694,129
Aofa'iga o Teugatupe fa'avaitaimi	6,518,787	5,012,862

13. Teugatupe

O le tau o iunite o loo ile teugatupe ale Ofisa o Faaputugatupe Teufaafaigaluega o Mavaega Tausi a Samoa e tutusa ma o latou tau feafaatau'ai talafeagai e faua I luga ole tau mole iunite pe talaina i tua ile faai'uga ole tausaga faaletupe 30 Iuni 2020.

	2020 WST\$	2019 WST\$
UTOS Inisia mo Pulega Uafu ma Taulaga teugatupe	921,356	-
UTOS Isi teugatupe	8,621,316	3,028,864
Aofa'iga o Teugatupe	9,542,672	3,028,864

**PULEGA UAFU MA TAULAGA
FAAMATALAGA FA'AOPOPO I TALA O TUPE
Mo le Tausaga Fa'ai'uina 30 Iuni 2020**

14. Tupe Maua e le'i aoina

	2020	2019
	WST\$	WST\$
Tupe maua e le'i aoina mai	1,348,595	1,676,943
Aitalafu ua tuuina atu ile tulafono	796	796
Isi vaega tupe e le'i aoina mai	1,492	4,175
Aofa'i o Tupe Maua e le'i aoina	1,350,883	1,681,914
TOESE: Tupe fa'aagaga mo aitalafu e ono le totogia	(251,824)	(275,954)
Aofa'iga o Tupe Maua e le'i aoina	1,099,059	1,405,960

15. Isi tupe maua e le'i totogiina mai ma auunaga totogi muamua

	2020	2019
	WST\$	WST\$
Tului mo teugatupe faavaitaimi e lei totogiina mai	140,045	92,140
Inisia totogi muamua	4,746	5,080
Isi auunaga totogi muamua	-	59,499
Lafoga taofia toe totogiina mai	80,113	45,283
Aofa'iga Isi tupe maua e le'i aoina ma auunaga totogi muamua	224,904	202,002

16. Tau Talafeagai o Fanua

	2020	2019
	WST\$	WST\$
Matautu	105,328,685	105,328,685
Aleipata	266,317	266,317
Asau	1,208,000	1,208,000
Aofa'iga o Tau Talafeagai o Fanua	106,803,002	106,803,002

17. Isi aitalafu e le'i totogiina atu ma isi

	2020	2019
	WST\$	WST\$
Totogi afaigaluega e le'i totogiina atu	123,369	89,640
Totogi mole eletise, vai, telefoni male initaneti e lei totogia	131,196	232,410
Tupe maua mai oloa taofia totonu ole uafu	1,871	1,871
Lisi ma galuega faatino luga o uafu e lei totogiina atu	141,191	152,641
*Lafoga taofia toe totogiina atu	2,013	-
Aofa'iga o Isi aitalafu totogi atu ma isi	399,640	476,562

*E toesea e le Pulega o Uafu ma Taulaga le 10% o lafoga taofiofi mai tupe totogi ua faia ia I latou e tu'uina atu iai auunaga ina ia tausisia ai le fuaiupu 95 o le tulafono o Lafoga o Tupe Maua 2012

**PULEGA UAFU MA TAULAGA
FAAMATALAGA FA'AOPOPO I TALA O TUPE
Mo le Tausaga Fa'ai'uina 30 Iuni 2020**

18. Meatotino, Fanua, Fale, Masini ma Mea Faigaluega

	Uafu		Fanua		Fale		Taaligalu		Va'a Tosovaa		Meafale I Meafalagaluega I		Meafale ma meafalagaluega		Aofa'i				
	WST\$		WST\$		WST\$		WST\$		WST\$		Ofisa	Taavale	I Uafu	Masini	WST\$				
TAU O MEATOINO																			
Paleni aso 1 Iulai 2018	88,910,318		111,447,995		14,670,363		6,585,012		15,711,954		262,195		966,603		1,002,433		467,455	8,069,667	248,093,994
Fa'aoopoopoga	80,017,943		-		36,180		-		-		70,684		159,183		12,685		-	-	80,296,675
Faatauese/Aveeseina	-		-		-		-		-		-		313,931		-		-	-	313,931
Paleni aso 30 Iuni 2019	168,928,261		111,447,995		14,706,543		6,585,012		15,711,954		262,195		1,037,287		847,684		480,140	8,069,667	328,076,738
Paleni aso 1 Iulai 2018	168,928,261		111,447,995		14,706,543		6,585,012		15,711,954		262,195		1,037,287		847,684		480,140	8,069,667	328,076,738
Fa'aoopoopoga	42,964		-		22,956		-		-		15,243		79,901		-		5,554	-	166,618
Faatauese/Aveeseina	1,725,397		-		13,329		-		-		-		2,607		108,762		-	-	1,850,095
Paleni aso 30 Iuni 2020	167,245,828		111,447,995		14,716,170		6,585,012		15,711,954		277,438		1,114,581		738,923		485,694	8,069,667	326,393,261
TAU FAAPUPUTU FAAITITIA O MEATOINO																			
Paleni aso 1 Iulai 2018	28,094,824		-		6,494,506		2,824,962		12,957,785		228,354		913,825		819,084		320,530	5,480,342	58,134,213
Fa'aoopoopoga	2,990,633		-		445,943		109,750		784,838		13,272		26,837		64,644		72,317	463,484	4,971,718
Faatauese/Aveeseina	-		-		-		-		-		-		-		313,931		-	-	313,931
Paleni aso 30 Iuni 2019	31,085,457		-		6,940,449		2,934,712		13,742,623		241,626		940,662		569,797		392,847	5,943,826	62,792,000
Paleni aso 1 Iulai 2019	31,085,457		-		6,940,449		2,934,712		13,742,623		241,626		940,662		569,797		392,847	5,943,826	62,792,000
Fa'aoopoopoga	2,989,280		-		426,279		126,774		786,638		10,725		71,171		84,083		57,520	378,385	4,930,855
Faatauese/Aveeseina	1,295,237		-		9,399		-		-		-		579		102,492		-	-	1,407,708
Paleni aso 30 Iuni 2020	32,779,500		-		7,357,330		3,061,486		14,529,261		252,351		1,011,253		551,388		450,367	6,322,211	66,315,147
Galuega fa'aaauuina 2019-2020	-		-		41,681		-		-		-		-		-		-	-	41,681
PALENI TAUAVE																			
30 Iuni 2019	137,842,804		111,447,995		7,766,094		3,650,300		1,969,331		20,569		96,625		277,887		87,293	2,125,841	265,284,738
30 Iuni 2020	134,466,328		111,447,995		7,400,522		3,523,526		1,182,693		25,087		103,328		187,535		35,327	1,747,456	260,119,796

**PULEGA UAFU MA TAULAGA
FAAMATALAGA FA'AOPOOPO I TALA O TUPE
Mo le Tausaga Fa'ai'uina 30 Iuni 2020**

19. Fa'aagaga mo faamanuiaga a le Auaigaluega

	2020 WST\$	2019 WST\$
(a) Fa'aagaga Fa'aagaga mo aso malolo (30% faaagaga mo livi ma'i ae tauave uma aso mo isi livi)	128,110	70,800
(e) Fa'amanuiaga a le auaigaluega I le tausaga	103,011	49,077

20. Tupe maua o Meatotino foa'i mai

	2020 WST\$	2019 WST\$
(a) Tupe maua faaiti'itia mo le 12 masina	3,174,369	3,218,718
(e) Tupe maua fa'aaiti'itia o meatotino foa'i mai sili atu 12 masina Tupe maua fa'aaiti'itia mo le 12 masina Tupe maua fa'aaiti'itia mo le sili atu 12 masina	3,174,369 121,687,282	3,174,369 124,861,651
	124,861,651	51,254,739

Meatotino foa'i mai tauala mai le Malo

	<u>Tau Fa'avae</u>	<u>Tausaga e fa'aaoga ai</u>	<u>Tau faaiti'itia ai i le tausaga</u>
Fa'aopoopoina o le Uafu – 2004	68,000,000	60	1,062,922
Va'a tosovaa (Atafa) – 2002	13,757,872	20	687,894
Va'a tosovaa (Tafola) – 2000	1,804,400	20	90,220
Fa'aopoopoina o le Uafu – 2018	80,000,000	60	1,333,333
			3,174,369

Tausiga o Tusi mo Tupe Faameaalofa Malo

Ua fa'aaogaina e le Pulega aiaiga fa'atausitusi fa'ava-o-Malo (IAS 20) e fa'amauina ai meatotino foa'i mai ele Malo I le fa'atuina o nei meaalofa o ni tupe maua fa'aaiti'itia ma tusi ese e pei o tupe maua I le fa'amatalaga o fa'atinoga tau tupe I luga o se tau fetau tonu ma faiga fa'avae I luga o le olaga aoga o le meatotino sa foa'i mai.

21. Lafoga Faasaoina

	2020 WST\$	2019 WST\$
Lafoga Faasaoina (10%)	-	22,614

Aua o galuega, o le a taofia se aofaiga fa'atumauiina ina ia mauiina ai le tausisia e le konekarate ma ona tu'utu'uga po o noataga tausiga mo se vaiataimi e 6 masina I le 12 masina I le maea ai o le konekarate I se aofaiga e le sili atu I le 10% o le tau o le konekarate atoa e tusa ma le fuaiupu B14 Taidala mo le Malo faatauina ma feagaiga.

**PULEGA UAFU MA TAULAGA
FAAMATALAGA FA'AOPOOPO I TALA O TUPE
Mo le Tausaga Fa'ai'uina 30 Iuni 2020**

22. Lafoga o oloa ma auauunaga

	2020 WST\$	2019 WST\$
Lafoga luga o tupe maua	8,132,795	8,207,860
Lafoga luga o tupe fa'aalu	6,877,412	6,933,947
Aofa'iga o Lafoga oloa ma auauunaga	1,255,383	1,273,913

23. Feso'otaiga I tagata faigaluega

(a) Tau'i o Fa'atonu

1. Tuiloma Neroni Slade (Taitaifono)
2. Tuatagaloa Shane Wulf
3. Luafau Leia Tuulima Aimaasu
4. Afoa Raymond Pereira
5. Tevaga Pisaina Leilua-Lei Sam
6. Reverend Nuuausala Siasosi
7. Moananu John Filemu (malili)

Tau'i o Fa'atonu ma Ta'ita'i o le Pulega:

	2020 WST\$	2019 WST\$
Totogi o Komiti	125,213	120,983
Tupe fa'aalu I fonotaga	9,728	10,234
Tupe fa'aalu I a'oa'oga ma isi	6,000	6,387
Tupe fa'aalu I malaga	-	22,225
Aofa'iga o Tau'i o Fa'atonu ma Ta'ita'i o le Pulega	140,941	159,829

(e) Totogi o le Pulega

	2020 WST\$	2019 WST\$
Totogi ma fa'amanuiga	568,112	551,645

(i) Tu'utu'uga ma aiaiga o gaoiga fa'apisinisi ma isi vaega e feso'otai

O fa'atauga mai le vaega e feso'otai iai ua faia e ala I le feuia'iga fa'apisinisi I le maketi masani ma I luga o tu'utu'uga fa'apisinisi e masani ai.

24. Fa'asa'oga mo le tala o le tupe ua mavae

I le Fa'aiuga ale Kapeneta FK (14) 21 I le masina o Iulai 2014, na faamaonia aloaia ai le tuuina atu o uafu mo le femalagaiga o tagata I totonu o Samoa o loo I Mulifanua ma Salelologa I lalo o le ta'ita'iga a le Pulega o Vaa. O nei uafu I le taimi na tuuina aloaia atu ai I le Pulega o Vaa e tusa le tau ma le \$12,090,820. O lenei tau e le'i ave'eseina mai I le vaega o tupe fa'avae a le Malo mo le Pulega o Uafu ma Taulaga peita'i sa faamauina I le tala o Tupe le maua mai I le ave'eseina o Uafu.

O lea fa'asa'oga ua faatinoina e amata mai lava I le tausaga na tuuina aloaia atu ai uafu I le Pulega o Vaa seia oo mai I le 2018. Ma o le paleni o loo faamauina I le tausaga faatusatusa o le tala o le tupe. O le aotelega o lenei suiga e fa'a'ititi ai le Tupe Faavae I le \$12,090,820 ae fa'aopoopoina ai tupe maua I le aofaiga lava lea e tasi.

**PULEGA UAFU MA TAULAGA
FAAMATALAGA FA'AOPOPO I TALA O TUPE
Mo le Tausaga Fa'ai'uina 30 Iuni 2020**

	Tala o le tupe faamauina 2018	Fa'asa'oga Faatino	Suiga o le Tala o le Tupe 2018
Fa'amatalaga Tupe Faavae			
Tupe Faavae	35,570,307	(12,090,820)	23,479,487
Tau talafeagai o Fanua	106,803,002	-	106,803,002
Tupe fa'aagaga	15,750	-	15,750
Tupe fa'asili tauave	993,753	(12,090,820)	13,084,572
Aofa'i	143,382,811	476,562	143,382,811

25. Mataupu poo ni tulaga e alia'e mai ina ua mae'a le aso o le tala ole tupe

Na fa'alauiloaina e le Fa'alapotopotoga o le Soifua Maloloina a le Lalolagi ("WHO") se faalavelave faafuase'i mo le soifua maloloina i le lalolagi atoa i le aso 30 o Ianuari, ona o se gasegase fou na amata mai i Wuhan, Saina, ua ta'ua o le "KOVITI-19". Na o'o atu le pepesi tele o lenei fa'ama'i i lotoifale ma fa'avaomalo ma lamatia ai le to'aselau o soifua. Ua fa'avasegaina ai e le Fa'alapotopotoga o le Soifua Maloloina a le Lalolagi (WHO) le Koviti-19 o se fa'ama'i pipisi i le lalolagi ona ole vave salalau o le siama i le lalolagi atoa.

Ona o le ogaoga tele o le fa'ama'i pipisi, na faamalosi ai e le Malo o Samoa le tapulaa i soo se potopotoga fa'aagafesootai, tapunia le tumau o kamupani vaalele ma isi auuala na faalauiloa mai i Pologaiga mo Fa'alavelave Tutupu Fa'afuase'i ina ia faaiti'itia ai le pepesi o le siama.

Sa fa'atautaia e le Komiti Fa'afue iloiloga o a'afiaga o le fa'ama'i pipisi i le fa'alapotopotoga ma ua mautinoa ai o le a le aafia tele le Pulega mo le taimi nei. E atagia mai i le fa'amaonia o le fesoaosani na ofoina atu e le Pulega mo tagata tafito'atasi ma pisinisi mo lenei taimi faigata e ala i le: 1) leai se totogi mo lisi ile 3 masina mo pisinisi uma o lo'o fa'agaioia i uafu uma, 2) toe fa'afo'i le totogi mo laisene o galuega faatino luga o uafu mo masina e 3 ma le 20% fa'a'aiti'itia o pili uma o le uafu mo le 3 masina. E le gata i lea, o lo'o mafai lava e le Pulega ona aoina maia tupe maua.

Ae peita'i, o lo'o maitauina le faatuputupulaia ma fa'aaauuina pea o le a'afiaga o le fa'ama'i KOVITI-19 sei ia oo mai le aso o ripoti o tupe. E le o mautinoa pe o le a le atoaga aofa'i le a'afiaga o le fa'ama'i o le a i luga o le tulaga tau tupe ale Pulega ma ana galuega faatino i le lumana'i. O lo'o va'ava'aia pea e le Pulega le a'afiaga o le lalolagi i le fa'ama'i i ana tulaga tau tupe, galuega faatino, kamupani fa'atau, alamanuia

26. Fa'afuega o lamatiaga tau tupe

O lenei fuaiupu o lo'o oto'oto ai le aafia o le Pulega I lamatiaga tau tupe ma fa'amatalaina ai le auuala e fa'aaoga e le Pulega e pulea ma mata'itu nei lamatiaga. O ia tulaga lamatia, e lamatia ai aitalafu, meatotino, e lamatia foi ma tulaga i maketi, lamatia o le aia fua faatatau ma tulaga lamatia I fesua'iga o tupe mai fafo.

a. Puleaina o tulaga lamatia o le galuega

O le aoina, tuliloaina ma le silasila toto'a I aitalafu, ua tulimata'iina tulaga ona o le popolega ne'i le totogiina nei aitalafu ma avea lea ma tupe gau a le Pulega.

O lo'o silasila toto'a le Pulega I le tu'uina atu lea na'o avanoa aitalafu I kamupani ua loa ona latou galulue fa'atasi ma ua fa'amaonia le lelei o tulaga tau seleni, ina ia fo'ia ai le lamatia mai aitalafu le totogia.

PULEGA UAFU MA TAULAGA FAAMATALAGA FA'AOPOOPO I TALA O TUPE Mo le Tausaga Fa'ai'uina 30 Iuni 2020

e. Mata'ituina o le lava o tupe mo le faatinoga o galuega

O le Komiti Fa'atonu a le Pulega o Uafu ma Taulaga, ua fitoitonu lea ma le silasila toto'a I le lavatia e fa'atino ai galuega a le Pulega, e ala lea ile mata'ituina lelei o ta'iala mo le fa'aaogaina o tupe fa'avae fa'aleoleo, o tupe teu I faletupe, fa'a'itiitia o aitalafu aemaise le mata'ituina lea o tupe e a'afia ai le Pulega ona o ia tulaga.

O lo'o fa'atumauiina pea le fa'asaoina ele Pulega o tupe I teugatupe I faletupe ma le fa'aauuina pea o le mata'ituina o nonogatupe I se vaaiga tu'utu'umamao ma tinoitupe ina o ia o gatasi ma tala'aga oto'oto o aseta ma noataga tau tupe.

27. Tupe Fa'avae ua Fa'amautuina

a. Tupe fa'avae ua fa'amautuina mo galuega tetele

O galuega tetele a le Pulega o Uafu ma Taulaga o loo fuafuaina e amatalia I le tausaga 2020 mo le fa (4) tausaga. O lea galuega o le fesoasoani mai a le Faletupe o Asia e tauala mai I le Malo mo le toe faaleleia o le taligalu ma le Uafu I Matautu. O le tau atoa o lenei fesoasoani e \$62.2 milliona Amerika. O loo fuafuaina e ma'ea lea galuega tele ile 2023.

e. Tupe Faavae mo isi galuega

I le mae'a ai o le tausaga faletupe i le 30 Iuni 2020, e leai nisi galuega o fuafua e faaoga mai ai le tupe.

28. Noataga Mautinoa

E o'o atu i le faaiuga o le tausaga faaletupe, ua aafia le Pulega i le lafo na faaulu e le Tanoa Hotel (Samoa) Limited mo le faamutaina o le lisiina o fanua i luga o le uafu i Matautu ina ia le aoga ma ua tuuaia ai ni mea ua faaleagaina. Na faamuta e le Pulega le lisi ona o le solia o le feagaiga mole lisiina o le uafu I Matautu ona o le aofaiga o le lisi na totogiina talu ona mae'a le saini'aina o le lisi.

E o'o mai ile aso na sainia ai fa'amatalaga tau tupe, e le'i faataunu'uina nisi fa'agaioiga fa'aletulafono o le lafo na faaulu ma o lo'o galulue uma itu e lua mo isi auala ina ia vave soalaupuleina ai lea mataupu ona o le fa'atapula'aina o faigamalaga i femalagaa'iga ona o lo'o fa'amautuina sui a le Tanoa i Niu Sila.

29. Fa'amaoniaga o Fa'amatalaga Tau Tupe

O nei fa'amatalaga tau tupe na fa'amaonia e le Komiti Fa'atonu ma fa'atagaina mo le tu'uina atu I le aso _____ 2020.